

7 Statistik fra E-kontrollen og KIK

Tablet 7.1.1. Udvikling i dækningsbidrag 2007-2011

For konsumægshøner pr. indsat høne pr. år og for slagtekyllinger pr. netto m² pr. år (nye/gamle huse)

		2007	2008	2009	2010	2011	Udvikling 2010-2011, pct
KONSUMÆG							
Produktionssystem	Hønetype						
Konventionelle bure	Hvide	40,09	33,26	43,29	43,97	24,17	-45,03
Stimuliberigede bure	Hvide	40,39	35,26	46,12	46,29	25,42	-45,09
Skrabehøner	Brune	63,72	49,24	69,88	74,79	55,73	-25,47
Frilandshøner	Brune	70,29	61,16	77,01	77,63	57,73	-25,63
Økologisk	Brune	104,06	92,55	99,58	105,11	94,27	-10,31
Økologisk	Hvide	120,00	110,25	123,88	125,20	111,40	-11,02
Slagtekyllinger		169,373	192,46	116,28	271,71*/ 218,29**	367,75*/ 295,44**	+35,35/ +5,03

*) nye huse

**) gamle huse

Tablet 7.2.1. Kg æg i Effektivitetskontrollen 2006-2011, mio. kg

2006

Driftsform	Skalfarve		Total i E kontrol	Indvejet på autoriserede pakkerier	Pct. i E kontrol af indvejede
	Hvid	Brun			
Skrabehøner	0,25	3,42	3,67	12,00	30,6%
<i>Konv. Bur</i>	4,62	0,26	4,88		
<i>Ber. Bur</i>	0,65		0,65		
Bur i alt	5,27	0,26	5,53	28,90	19,1%
Friland	0,06	1,3	1,36	2,97	45,8%
Øko	0,51	1,31	1,82	7,46	24,4%
I alt	6,09	6,29	12,38	51,33	24,1%

2007

Driftsform	Skalfarve		Total i E kontrol	Indvejet på autoriserede pakkerier	Pct. i E kontrol af indvejede
	Hvid	Brun			
Skrabehøner	1,21	2,14	3,35	10,35	32,4%
<i>Konv. Bur</i>	4,7	0,08	4,78		
<i>Ber. Bur</i>	2,54		2,54		
Bur i alt	7,24	0,08	7,32	29,53	24,8%
Friland		1,32	1,32	3,05	43,3%
Øko	0,72	1,4	2,12	7,83	27,1%
I alt	9,17	4,94	14,11	50,76	27,8%

2008

Driftsform	Skalfarve		Total i E kontrol	Indvejet på autoriserede pakkerier	Pct. i E kontrol af indvejede
	Hvid	Brun			
Skrabehøner	0,67	2,84	3,51	9,93	35,3%
<i>Konv. Bur</i>	4,61	0,01	4,62		
<i>Ber. Bur</i>	5,22		5,22		
Bur i alt	9,83	0,01	9,84	31,01	31,7%
Friland		0,92	0,92	3,02	30,5%
Øko	0,39	1,36	1,75	8,17	21,4%
I alt	10,89	5,13	16,02	52,13	30,7%

2009

Driftsform	Skalfarve		Total i E kontrol	Indvejet på autoriserede pakkerier	Pct. i E kontrol af indvejede
	Hvid	Brun			
Skrabehøner	0,74	3,37	4,11	9,9	41,5%
<i>Konv. Bur</i>	5,65		5,65		
<i>Ber. Bur</i>	8,53		8,53		
Bur i alt	14,18	0	14,18	31,76	44,6%
Friland		1,65	1,65	3,44	48,0%
Øko	1,1	0,68	1,78	7,73	23,0%
I alt	16,02	5,7	21,72	52,83	41,1%

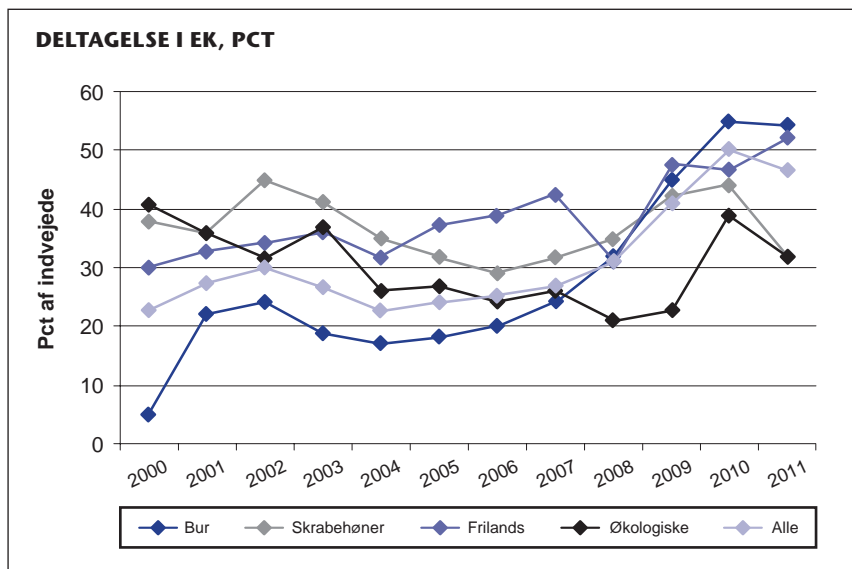
2010

Driftsform	Skalfarve		Total i E kontrol	Indvejet på autoriserede pakkerier	Pct. i E kontrol af indvejede
	Hvid	Brun			
Skrabehøner	0,62	3,47	4,09	9,27	44,1%
<i>Konv. Bur</i>	<i>5,25</i>	<i>0,05</i>	<i>5,3</i>		
<i>Ber. Bur</i>	<i>13,46</i>		<i>13,46</i>		
Bur i alt	18,71	0,05	18,76	34,06	55,1%
Friland		1,76	1,76	3,75	46,9%
Øko	1,93	1,27	3,2	8,29	38,6%
I alt	21,26	6,55	27,81	55,37	50,2%

2011

Driftsform	Skalfarve		Total i E kontrol	Indvejet på autoriserede pakkerier	Pct. i E kontrol af indvejede
	Hvid	Brun			
Skrabehøner	0,71	2,4	3,11	9,79	31,8%
<i>Konv. Bur</i>	<i>1,37</i>	<i>0,06</i>	<i>1,43</i>		
<i>Ber. Bur</i>	<i>17,41</i>		<i>17,41</i>		
Bur i alt	18,78	0,06	18,84	34,64	54,4%
Friland	0,29	2,02	2,31	4,42	52,3%
Øko	1,99	0,97	2,96	9,24	32,0%
I alt	21,77	5,45	27,22	58,09	46,9%

Figur 7.2.1 Effektivitetskontrollens dækningsgrad 2000-2011, konsummæg



	Bur	Skrabehejner	Frilands	Økologiske	Alle
2000	14	38	30	41	23
2001	22,2	36	33	36	28
2002	24	45	34	32	30
2003	19	41	36	37	27
2004	17	35	32	26	23
2005	18	32	38	27	24
2006	20	29	39	24	25
2007	24	32	43	26	27
2008	32	35	31	21	31
2009	45	42	48	23	41
2010	55	44	47	39	50
2011	54	32	52	32	47

Table 7.2.2. Antal hold i Effektivitetskontrollen 2006-2011**2006**

Driftsform	Skalfarve		Total
	Hvid	Brun	
Skrabehøner	6	48	54
<i>Konv. Bur</i>	32	1	33
<i>Berigede bure</i>	5	0	5
Bur i alt	37	1	38
Friland	2	20	22
Øko	18	34	52
I alt	63	103	166

2007

Driftsform	Skalfarve		Total
	Hvid	Brun	
Skrabehøner	8	31	39
<i>Konv. Bur</i>	39	3	42
<i>Berigede bure</i>	9	0	9
Bur i alt	48	3	51
Friland		20	20
Øko	13	31	44
I alt	69	85	154

2008

Driftsform	Skalfarve		Total
	Hvid	Brun	
Skrabehøner	9	34	43
<i>Konv. Bur</i>	36	2	38
<i>Berigede bure</i>	20	0	20
Bur i alt	56	2	58
Friland	0	20	20
Øko	14	22	36
I alt	79	78	157

2009

Driftsform	Skalifarve		Total
	Hvid	Brun	
Skrabehøner	7	37	44
<i>Konv. Bur</i>	33	0	33
<i>Berigede bure</i>	29	0	29
Bur i alt	62	0	62
Friland	0	27	27
Øko	15	19	34
I alt	84	83	167

2010

Driftsform	Skalifarve		Total
	Hvid	Brun	
Skrabehøner	6	39	45
<i>Konv. Bur</i>	34	1	35
<i>Berigede bure</i>	43	0	43
Bur i alt	77	1	78
Friland	0	28	28
Øko	30	18	48
I alt	113	86	199

2011

Driftsform	Skalifarve		Total
	Hvid	Brun	
Skrabehøner	7	26	33
<i>Konv. Bur</i>	14	1	15
<i>Berigede bure</i>	52	1	53
Bur i alt	66	2	68
Friland	3	19	22
Øko	33	22	55
I alt	109	69	178

Tabel 7.2.3. Antal indsatte høner i Effektivitetskontrollen 2006-2011, 1000 stk.

2006

Driftsform	Skalfarve		Total
	Hvid	Brun	
Skrabehøner	53,9	438,6	492,5
<i>Konv. Bur</i>	485,7	21,5	507,2
<i>Berigede bure</i>	125	0	125
Bur i alt	610,7	21,5	632,2
Friland	8	163,8	171,8
Øko	120,7	173	293,7
I alt	793,3	796,9	1590,2

2007

Driftsform	Skalfarve		Total
	Hvid	Brun	
Skrabehøner	82,5	278,5	361
<i>Konv. Bur</i>	560,9	38,8	599,7
<i>Berigede bure</i>	268,5	0	268,5
Bur i alt	829,4	38,8	868,2
Friland	0	144,5	144,5
Øko	99,1	190,7	289,8
I alt	1011	652,5	1663,5

2008

Driftsform	Skalfarve		Total
	Hvid	Brun	
Skrabehøner	94,4	322,8	417,2
<i>Konv. Bur</i>	564,5	17,3	581,8
<i>Berigede bure</i>	598,1	0	598,1
Bur i alt	1162,6	17,3	1179,9
Friland	0	123,8	123,8
Øko	77,3	180,1	257,4
I alt	1334,3	644	1978,3

2009

Driftsform	Skalfarve		Total
	Hvid	Brun	
Skrabehøner	84	369,5	453,5
<i>Konv. Bur</i>	555,9	0	555,9
<i>Berigede bure</i>	932,4	0	932,4
Bur i alt	1488,3	0	1488,3
Friland	0	249,9	249,9
Øko	121,2	161,5	282,7
I alt	1693,5	780,9	2474,4

2010

Driftsform	Skalfarve		Total
	Hvid	Brun	
Skrabehøner	75,6	420,1	495,7
<i>Konv. Bur</i>	563,4	20,5	583,9
<i>Berigede bure</i>	1390,5	0	1390,5
Bur i alt	1953,9	20,5	1974,4
Friland	0	287,8	287,8
Øko	277,6	155,1	432,7
I alt	2307,1	883,5	3190,6

2011

Driftsform	Skalfarve		Total
	Hvid	Brun	
Skrabehøner	93,2	269,1	362,3
<i>Konv. Bur</i>	218,6	20,5	239,1
<i>Berigede bure</i>	1788,9	37,3	1826,2
Bur i alt	2007,5	57,8	2065,3
Friland	30,6	237,6	268,2
Øko	359,4	173	532,4
I alt	2490,7	737,5	3228,2

Tabel 7.2.4. Produktionsresultater 2008, 2009, 2010 og 2011 for produktion af hvidskallede æg i konventionelle bure

	2008	2009	2010	2011
Produktionsperiodens længde, dage (hønernes alder ved periodestart 140 dage)	392	392	392	392
Høner, i pct. af indsatte	97,9	97,7	98	98,6
Døde, i pct. af indsatte	5,0	4,9	4,4	3,6
Æg, stk. pr. indsat høne i alt	343	342	346	351
Æg, stk. pr. indsat høne i 364 dage	322	322	325	329
Æg, kg pr. indsat høne	21,5	21,4	21,5	21,8
Æg, kg pr. årshøne*)	20,4	20,4	20,4	20,6
Æglægning, pct.	89,3	89,4	90,2	90,8
Æglægning i 364 dage, pct.	90,1	90,2	90,9	91,6
Ægvægt, gram	62,6	62,4	62,1	62
Foder, kg pr. indsat høne	43,3	43,4	43,5	43,7
Foder, kg pr. årshøne*)	41,2	41,4	41,3	41,3
Foder, kg pr. kg æg	2,02	2,03	2,02	2,01
Foder, gram pr. høne pr. dag	113	113	113	113

*) 1 årshøne = 365 foderdage

Tabel 7.2.5. Produktionsresultater 2008, 2009, 2010 og 2011 for produktion af hvidskallede æg i stimulerede bure

	2008	2009	2010	2011
Produktionsperiodens længde, dage (hønernes alder ved periodestart 140 dage)	392	392	392	392
Høner, i pct. af indsatte	97,9	97,9	98,3	98,4
Døde, i pct. af indsatte	4,3	4,5	4	3,8
Æg, stk. pr. indsat høne i alt	341	346	350	354
Æg, stk. pr. indsat høne i 364 dage	319	324	328	331
Æg, kg pr. indsat høne	21,4	21,6	21,7	21,8
Æg, kg pr. årshøne*)	20,4	20,5	20,6	20,6
Æglægning, pct.	88,8	90,2	90,8	91,8
Æglægning i 364 dage, pct.	89,5	90,9	91,4	92,3
Ægvægt, gram	62,6	62,3	61,9	61,6
Foder, kg pr. indsat høne	41,8	42,3	42,8	43
Foder, kg pr. årshøne*)	39,8	40,2	40,5	40,7
Foder, kg pr. kg æg	1,96	1,96	1,97	1,97
Foder, gram pr. høne pr. dag	109	110	111	112

*) 1 årshøne = 365 foderdage

Tabel 7.2.6. Produktionsresultater 2008, 2009, 2010 og 2011 for skrabehøner

	2008	2009	2010	2011
Produktionsperiodens længde, dage (hønernes alder ved periodestart 140 dage)	364	364	364	364
Høner, i pct. af indsatte	96,2	97,2	97,7	97,5
Døde, i pct. af indsatte	11,2	9,1	6,6	6,6
Æg, stk. pr. indsat høne i alt	295	302	310	311
Æg, kg pr. indsat høne	18,5	18,9	19,3	19,2
Æg, kg pr. årshøne*)	19,3	19,5	19,8	19,7
Æglægning, pct.	84,1	85,5	87,2	87,7
Ægvægt, gram	62,7	62,5	62,3	61,8
Foder, kg pr. indsat høne	46,6	45,9	45	44,4
Foder, kg pr. årshøne*)	48,6	47,4	46,2	45,7
Foder, kg pr. kg æg	2,52	2,43	2,33	2,31
Foder, gram pr. høne pr. dag	133	130	127	125

*) 1 årshøne = 365 foderdage

**Tabel 7.2.7. Produktionsresultater 2008, 2009, 2010 og 2011 for frilands-
høner**

	2008	2009	2010	2011
Produktionsperiodens længde, dage (hønernes alder ved periodestart 140 dage)	336	336	336	336
Høner, i pct. af indsatte	95,5	95,4	96,3	96,5
Døde, i pct. af indsatte	10,3	10,6	9,7	9
Æg, stk. pr. indsat høne i alt	270	269	274	278
Æg, kg pr. indsat høne	16,4	16,4	16,8	16,9
Æg, kg pr. årshøne*)	18,7	18,7	19,0	19,0
Æglægning, pct.	84,1	83,8	84,8	85,6
Ægvægt, gram	61,0	61,0	61,2	61
Foder, kg pr. indsat høne	41,3	41,2	41,2	40,5
Foder, kg pr. årshøne*)	47,0	47,4	46,5	45,6
Foder, kg pr. kg æg	2,51	2,51	2,46	2,39
Foder, gram pr. høne pr. dag	129	128	127	125

*) 1 årshøne = 365 foderdage

Tabel 7.2.8. Produktionsresultater 2009, 2010, 2011 for økologiske høner

	Brune			Hvide		
	2009	2010	2011	2009	2010	2011
Produktionsperioden længde, dage (hønernes alder ved periodestart 140 dage)	336	336	336	336	336	336
Høner, i pct. af indsatte	94,9	95,6	95,4	96,8	96,2	96
Døde, i pct. af indsatte	10,2	8,7	10,1	6,3	7,9	8,8
Æg, stk. pr. indsat høne i alt	265	265	263	286	284	282
Æg, kg pr. indsat høne	16,2	16,7	16,6	17,7	17,7	17,5
Æg, kg pr. årshøn*)	18,5	19,0	18,9	19,9	20,0	19,8
Æglægning, pct.	83,1	82,5	81,9	87,8	87,9	87,4
Ægvægt, gram	61,3	62,9	63,3	62,0	62,3	62,2
Foder, kg pr. indsat høne	40,5	40,9	40,9	41,3	41,6	41,3
Foder, kg pr. årshøn*)	46,4	46,5	46,6	46,3	47,0	46,7
Foder, kg pr. kg æg	2,49	2,45	2,46	2,33	2,35	2,35
Foder, gram pr. høne pr. dag	127	127	128	127	129	128

*) 1 årshøn = 365 foderdage

Tabel 7.2.9. Priser i konsumægsproduktionen 2009-2011**2009**

	Bur	Skrabehøner	Frilands	Økologiske høner
Æg, kr./kg	7,39	10,15	11,35	16,96
Hønnike, 20 uger, kr./stk.	34,88	37,69	37,69	61,18
Slagtehøns, kr./stk.	0,00	0,00	0,00	0,33
Foder, kr./kg	1,62	1,66	1,66	2,72

2010

	Bur	Skrabehøner	Frilands	Økologiske høner
Æg, kr./kg	7,47	10,15	11,25	16,79
Hønnike, 20 uger, kr./stk.	34,21	37,07	37,07	57,20
Slagtehøns, kr./stk.	0,00	0,00	0,00	0,36
Foder, kr./kg	1,67	1,68	1,68	2,62

2011

	Bur	Skrabehøner	Frilands	Økologiske høner
Æg, kr./kg	7,11	10,03	10,96	17,53
Hønnike, 20 uger, kr./stk.	34,45	36,58	36,58	58,57
Slagtehøns, kr./stk.	0,00	0,00	0,00	0,00
Foder, kr./kg	2,05	2,10	2,10	3,17

Table 7.2.10. Contribution to consumption production in 2009, 2010 and 2011, kr.

2009

	Konventionelle bure hvide høner	Stimulibereggede bure hvide høner	Skrabehøner, brune høner	Frilands, brune høner	Økologiske, brune høner	Økologiske, hvide høner
Æglægningsperiode, Dage	392	392	364	336	336	336
Udbytte						
Ægindtægt	158,15	159,62	191,84	186,14	274,75	300,19
Stykomkostninger						
Afskrivning på høne	34,88	34,88	37,69	37,69	60,88	60,87
Foder	70,31	68,53	76,19	68,39	110,16	112,34
Diverse	3,15	3,15	2,90	2,70	2,70	2,70
Alt. DB af udeareal				0,50	1,70	0,97
Omkostninger i alt	108,34	106,56	116,78	109,28	175,45	176,87
Dækningsbidrag						
Pr. indsat høne	49,81	53,07	75,05	76,86	99,31	123,32
Pr. indsat høne pr. år	43,29	46,12	69,88	77,01	99,58	123,88
Pr. indsat høne pr. år 2008	33,26	35,26	49,24	61,16	92,55	110,25

2010

	Konventionelle bure hvide høner	Stimulibereggede bure hvide høner	Skrabehøner, brune høner	Frilands, brune høner	Økologiske, brune høner	Økologiske, hvide høner
Æglægningsperiode, Dage	392	392	364	336	336	336
Udbytte						
Ægindtægt	160,61	162,10	195,90	189,00	280,39	297,18
Stykomkostninger						
Afskrivning på høne	34,21	34,21	37,07	37,07	61,94	56,87
Foder	72,65	71,48	75,60	69,22	107,16	108,99
Diverse	3,15	3,15	2,90	2,70	2,70	2,70
Alt. DB af udeareal	110,01	108,84	0,00	0,50	1,70	0,97
Omkostninger i alt	108,34	106,56	115,57	111,59	175,57	172,33
Dækningsbidrag						
Pr. indsat høne	50,60	53,26	80,33	77,41	104,82	124,85
Pr. indsat høne pr. år	43,97	46,29	74,79	77,63	105,11	125,20
Pr. indsat høne pr. år 2009	33,26	35,26	49,24	61,16	92,55	110,25

2011

	Konventionelle bure hvide høner	Stimuliberigede bure hvide høner	Skrabehøner, brune høner	Frilands, brune høner	Økologiske, brune høner	Økologiske, hvide høner
Æglægningsperiode, Dage	392	392	364	336	336	336
Udbytte						
Ægindtægt	155,00	155,00	192,58	185,22	291,00	306,78
Stykomkostninger						
Afskrivning på høne	34,45	34,45	36,58	36,58	61,15	58,57
Foder	89,59	88,15	93,24	69,22	129,65	130,92
Diverse	3,15	3,15	2,90	2,70	2,70	2,70
Alt. DB af udeareal				0,50	1,70	0,97
Omkostninger i alt	127,19	125,75	132,72	127,65	196,99	195,68
Dækningsbidrag						
Pr. indsat høne	27,81	29,25	59,86	57,57	94,01	111,10
Pr. indsat høne pr. år	24,17	25,42	55,73	57,73	94,27	111,40
Pr. indsat høne pr. år 2010	33,26	35,26	49,24	61,16	92,55	110,25

**Tabel 7.3.1. Slagtekyllinger 2008-2011.
Produktionsresultater Effektivitetskontrollen (2009) og KIK (2010/2011)**

	2008	2009	2010		2011	
			Huse max 7 år	Huse min 8 år	Huse max 7 år	Huse min 8 år
Antal ejendomme med slagtekyllingeproduktion i alt	218	211	194		187	
Antal kyllinger indsatte, mio. stk i alt	108,3	106,1	114.921.000		109.851.401	
Slagtealder, dage	37,4	36,6	35,7	35,8	36,1	36,2
Belægning, indsatte pr. netto m ²	19,4	19,8	20,2	20,2	20,2	20,5
Holdproduktion, kg levende vægt pr. netto m ²	40,9	40,3	40,89		42,28	
Max belægning, kg levende vægt pr. netto m ²	39,7	39,3	39,59		39,65	
Levende vægt, gram	2.184	2.124	2089	2099	2148	2143
Levende vægt ved 38 dage, gram	2.244	2.253	2302	2277	2289	2264
Levende vægt ved 35 dage, gram	1.967	1.976	2020	1998	2009	1986
Døde i 1. uge, pct. af indsatte	0,9	1,0	1,04	1,15	0,87	0,95
Døde i alt, pct. af indsatte	3,1	3,7	3,7	3,6	3,6	3,4
Kassation, pct.	0,9	1,0	0,8	0,8	0,9	0,9
Foder pr. kg tilvækst, kg/kg	1,67	1,66	1,65	1,65	1,65	1,64
Hel hvedes andel af totalfoderet, pct	18,2	19,9	20,3	20,2	20,5	19,9

**Tabel 7.3.2. Priser og dækningsbidrag i slagtekyllingeproduktionen
Effektivitetskontrollen (2008-2009) og KIK (2010/2011)**

	2008	2009	2010		2011	
			Huse max 7 år	Huse min 8 år	Huse max 7 år	Huse min 8 år
Priser						
Afregning, pr. kg levende vægt	6,07	5,33	5,52	5,44	6,52	6,45
Daggammel kylling, pr. stk.	2,37	2,34	2,28	2,31	2,44	2,44
Foder, pr. kg	2,35	2,05	1,92	1,94	2,34	2,40
Udbytte						
Salg af slagtekylling	12,73	10,79	11,02	10,91	13,38	13,23
Stykomkostninger						
Indkøb af daggammel kylling	2,37	2,34	2,28	2,31	2,44	2,44
Foder	8,32	6,97	6,37	6,47	7,99	8,15
Diverse	0,75	0,72	0,64	0,79	0,67	0,83
I alt	11,44	10,03	9,29	9,57	11,10	11,42
Dækningsbidrag						
Pr. indsat kylling	1,29	0,76	1,72	1,37	2,27	1,82
- heraf erstatning	0,00	0,01	0,00	0,03	0,00	0,01
Pr. netto m ² pr. år	192,46	116,28	271,71	218,29	367,75	295,44

Tabel 7.4.1. Gennemsnitspriser i konsumægsproduktionen 2000-2011**Hvide høner i bur**

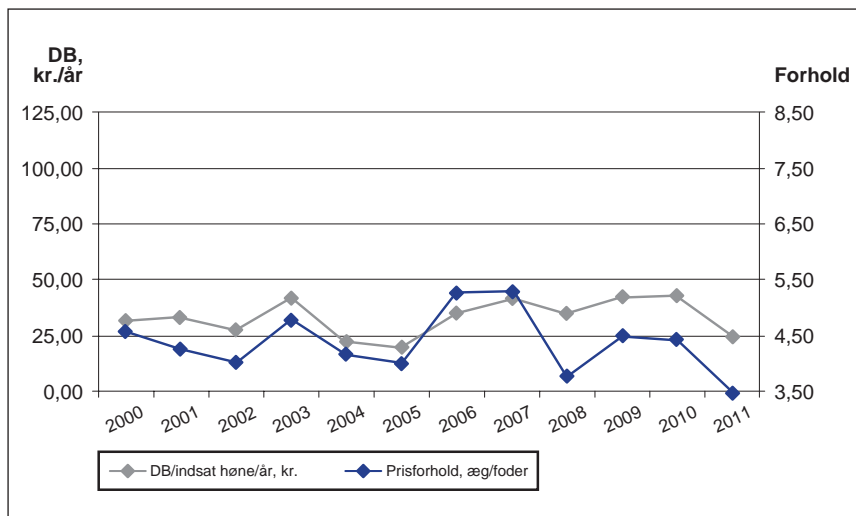
År	Æg, kr. pr kg	Hønniker, 20 uger, kr./stk.	Slagtehøns, kr./stk.	Fuldfoder, kr./kg	Prisforhold, æg/foder	DB/indsat høne/år, kr.
2000	5,71	28,33	0,00	1,25	4,57	30,41
2001	6,23	30,87	0,81	1,43	4,36	31,24
2002	5,92	28,00	0,32	1,45	4,08	26,54
2003	6,38	28,09	0,00	1,33	4,80	39,86
2004	5,50	29,04	0,00	1,29	4,26	22,12
2005	5,24	29,65	0,00	1,32	3,97	18,82
2006	5,92	29,56	0,00	1,25	4,74	34,12
2007	6,61	30,84	0,00	1,39	4,76	40,09
2008	7,71	35,88	0,00	2,05	3,76	33,26
2009	7,39	34,88	0,00	1,62	4,56	43,29
2010	7,47	34,21	0,00	1,67	4,47	43,97
2011	7,11	34,45	0,00	2,05	3,47	24,17

Tabel 7.4.2. Udvikling i produktivitet for hvide høner i bure (20-76 uger), 2000-2011**Pr. indsat høne**

År	Dødelighed, pct.	Æglægning, pct.	Antal æg, stk.	Ægvægt, gram	Æg ved 364 dage, stk.	Æg, kg	Foder, gram /dag	Foder, kg/kg æg
2000	5,9	88,2	336	62,3	317	20,9	111	2,02
2001	5,4	87,2	333	62,9	312	21,0	113	2,06
2002	5,7	86,8	332	63,3	313	21,0	113	2,06
2003	5,5	87,5	335	63,3	314	21,2	113	2,04
2004	4,8	87,3	329	63,3	313	20,8	117	2,11
2005	4,5	88,6	341	62,7	320	21,4	114	2,04
2006	5,2	88,6	339	62,9	317	21,3	113	2,03
2007	5,9	88,3	337	62,7	316	21,1	112	2,02
2008	5,0	89,3	343	62,6	322	21,5	113	2,02
2009	4,9	89,4	342	62,4	322	21,4	113	2,03
2010	4,4	90,2	346	62,1	325	21,5	113	2,02
2011	3,6	90,8	351	62,0	329	21,8	113	2,01

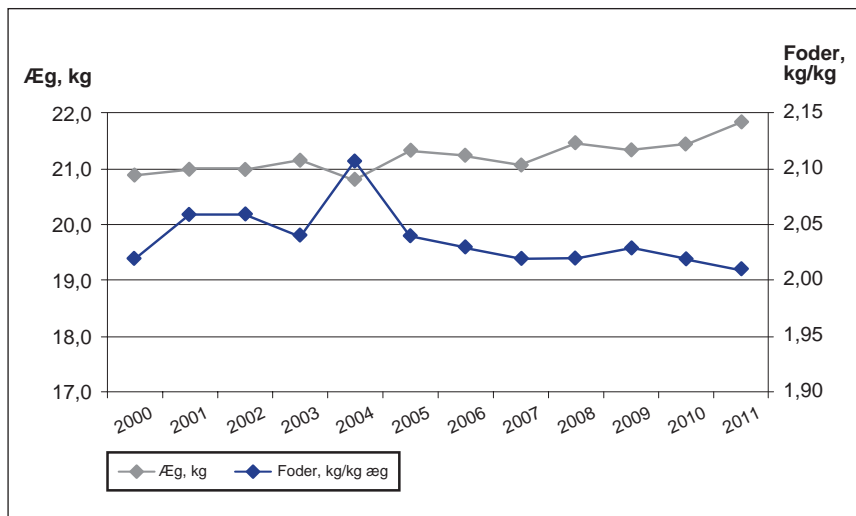
Figur 7.4.1. Dækningsbidrag, kr./høne/år og prisforhold æg/foder

Hvide høner i bur 2000-2011



Figur 7.4.2. Kg æg pr. høne pr. år og foderforbrug, kg/kg æg

Hvide høner i bur 2000-2011



Tabel 7.4.3. Gennemsnitspriser i konsumægsproduktionen 2000-2011**Skrabehøner, brune høner**

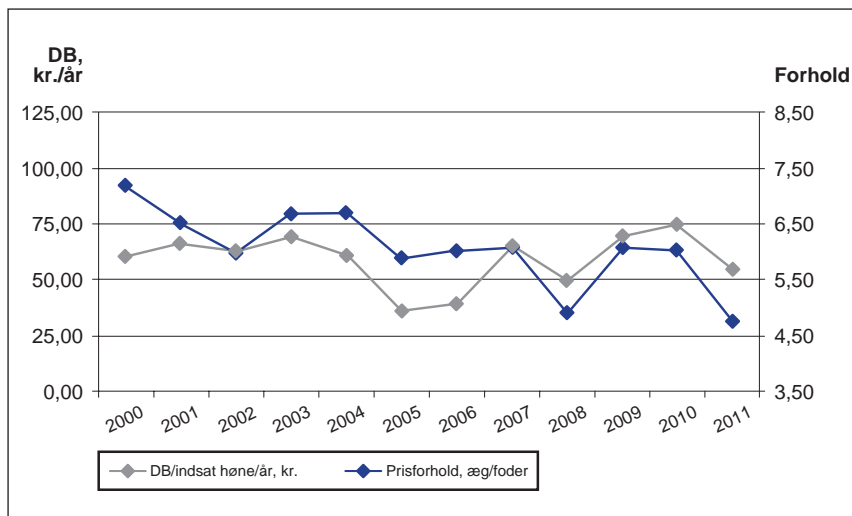
År	Æg, kr. pr kg	Hønniker, 20 uger, kr./stk.	Slagtehøns, kr./stk.	Fuldfoder, kr./kg	Prisforhold, æg/foder	DB/indsat høne/år, kr.
2000	8,71	31,40	0,30	1,30	6,70	59,05
2001	9,40	31,53	0,87	1,44	6,53	66,73
2002	9,11	32,39	0,96	1,54	5,92	62,21
2003	9,06	31,18	0,00	1,44	6,29	69,88
2004	8,78	31,85	0,00	1,38	6,36	60,33
2005	8,10	33,10	0,00	1,39	5,83	46,13
2006	8,17	34,20	0,00	1,35	6,05	47,98
2007	9,83	35,14	0,00	1,61	6,11	63,72
2008	10,33	36,06	0,00	2,13	4,85	49,24
2009	10,15	37,69	0,00	1,66	6,11	69,88
2010	10,15	37,07	0,00	1,68	6,04	74,79
2011	10,03	36,58	0,00	2,10	4,78	55,73

Tabel 7.4.4. Udvikling i produktivitet for skrabehøner, brune høner (20-76 uger), 2000-2011**Pr. indsat høne**

År	Dødelighed, pct.	Æglægning, pct.	Antal æg, stk.	Ægvægt, gram	Æg, kg	Foder, gram /dag	Foder, kg/kg æg
2000	9,6	80,0	281	63,3	62,8	126	2,49
2001	12,1	80,2	280	64,0	62,7	125	2,44
2002	9,7	82,2	289	64,0	62,5	124	2,36
2003	9,2	83,9	295	64,7	62,3	126	2,32
2004	11,9	83,0	287	63,6	61,8	128	2,43
2005	11,0	82,8	289	63,2	18,3	129	2,47
2006	10,0	83,1	291	63,0	18,3	129	2,46
2007	8,7	83,1	291	62,8	18,3	130	2,49
2008	11,2	84,1	295	62,7	18,5	133	2,52
2009	9,1	85,5	302	62,5	18,9	130	2,43
2010	6,6	87,2	310	62,3	19,3	127	2,33
2011	6,6	87,7	311	61,8	19,2	125	2,31

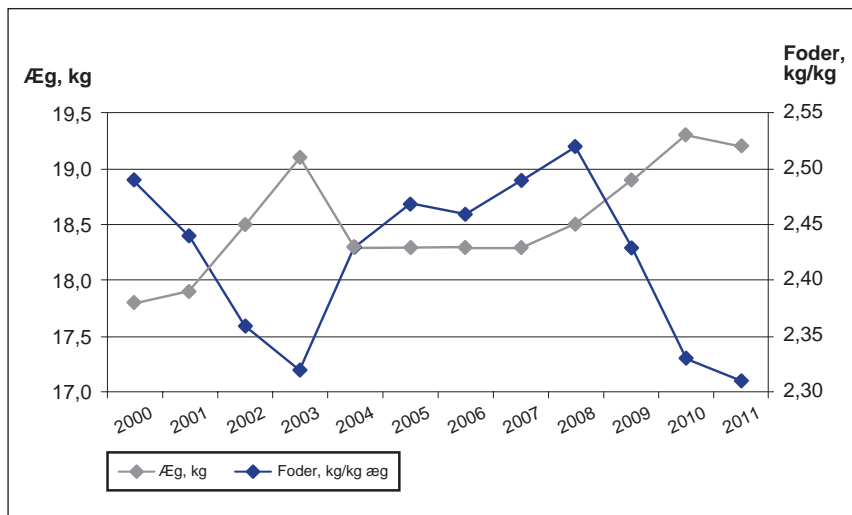
Figur 7.4.3. Dækningsbidrag, kr./høne/år og prisforhold æg/foder

Skrabehøner 2000-2011



Figur 7.4.4. Kg æg pr. høne pr. år og foderforbrug, kg/kg æg

Skrabehøner 2000-2011



Tabel 7.4.5. Gennemsnitspriser i konsumægproduktionen 2000-2011**Frilandshøner, brune høner**

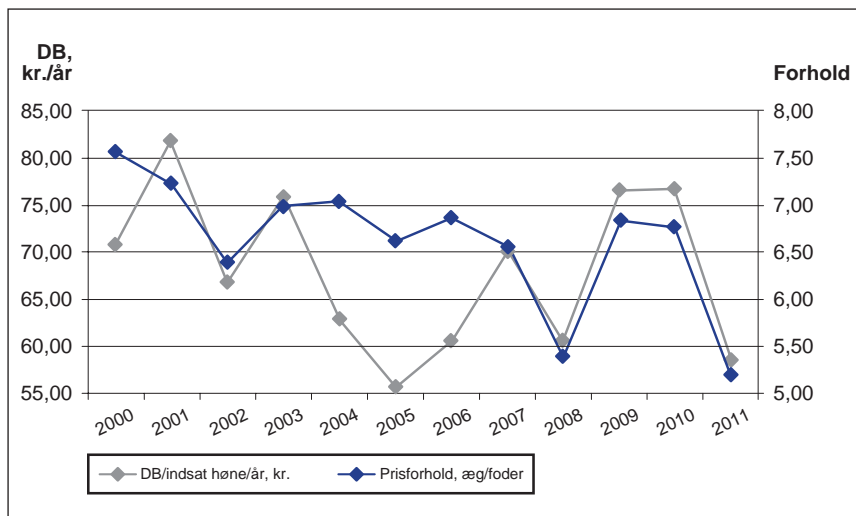
År	Æg, kr. pr kg	Hønniker, 20 uger, kr./stk.	Slagtehøns, kr./stk.	Fuldfoder, kr./kg	Prisforhold, æg/foder	DB/indsat høne/år, kr.
2000	9,88	31,40	0,30	1,30	7,60	70,85
2001	10,71	31,53	0,87	1,48	7,24	82,19
2002	9,95	32,39	0,96	1,54	6,46	67,11
2003	10,02	31,18	0,00	1,44	6,96	76,67
2004	9,75	31,85	0,00	1,38	7,07	63,37
2005	9,25	33,10	0,00	1,39	6,65	56,14
2006	9,29	34,20	0,00	1,35	6,88	61,56
2007	10,60	35,14	0,00	1,61	6,58	70,29
2008	11,55	36,06	0,00	2,13	5,42	61,16
2009	11,35	37,69	0,00	1,66	6,84	77,01
2010	11,25	37,07	0,00	1,68	6,70	77,63
2011	10,96	36,58	0,00	2,10	5,22	57,73

Tabel 7.4.6. Udvikling i produktivitet for frilandshøner, brune høner (20-68 uger), 2000-2011**Pr. indsat høne**

År	Dødelighed, pct.	Æglægning, pct.	Antal æg, stk.	Ægvægt, gram	Æg, kg	Foder, gram /dag	Foder, kg/kg æg
2000	10,8	80,7	262	62,7	16,4	125	2,46
2001	8,6	82,3	267	63,0	16,8	124	2,39
2002	8,9	81,8	265	63,8	16,9	130	2,49
2003	6,6	82,9	271	63,9	17,3	129	2,43
2004	10,0	80,0	258	62,6	16,1	129	2,58
2005	8,2	80,7	262	62,5	16,4	130	2,57
2006	6,9	82,7	270	62,2	16,8	129	2,51
2007	7,5	84,1	274	61,7	16,9	130	2,50
2008	10,3	84,1	270	61,0	16,4	129	2,51
2009	10,6	83,8	269	61,0	16,4	128	2,51
2010	9,7	84,8	274	61,2	16,8	127	2,46
2011	9,0	85,6	278	61,0	16,9	125	2,39

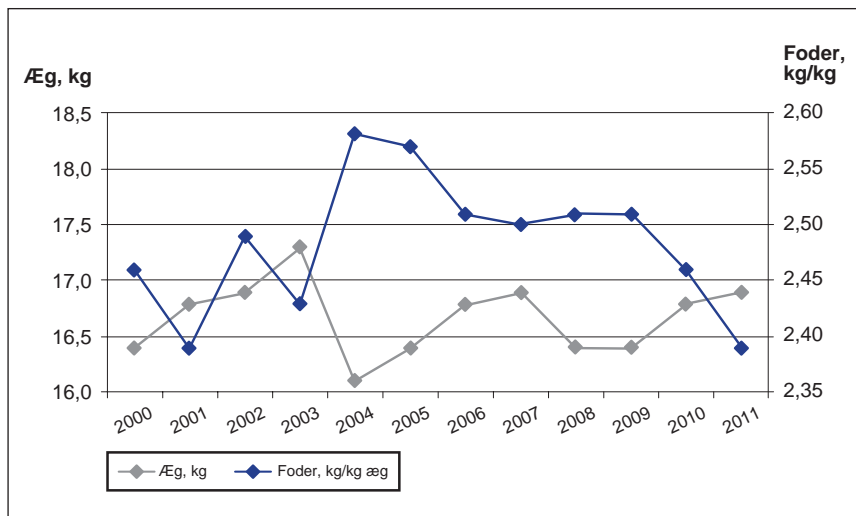
Figur 7.4.5. Dækningsbidrag, kr./høne/år og prisforhold æg/foder

Frilandshøner 2000-2011



Figur 7.4.6. Kg æg pr. høne pr. år og foderforbrug, kg/kg æg

Frilandshøner 2000-2011



Tabel 7.4.7. Gennemsnitspriser i konsumægproduktionen 2000-2011**Økologiske høner, brune høner**

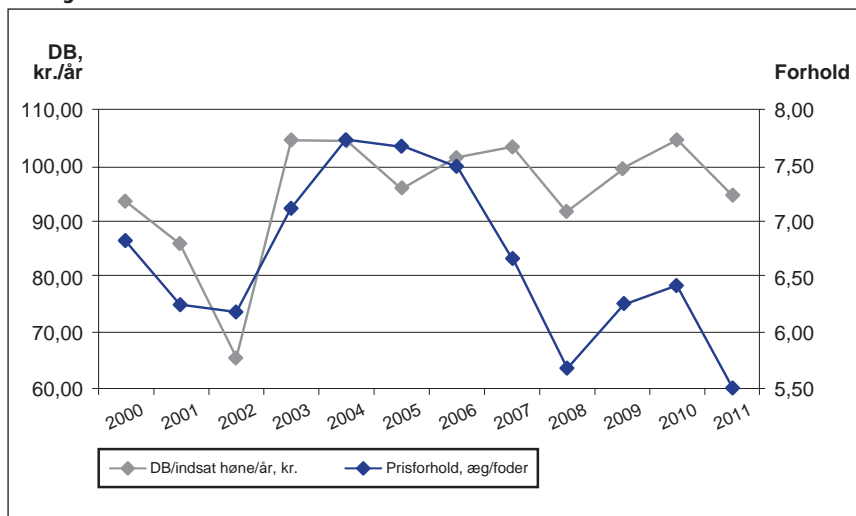
År	Æg, kr. pr kg	Hønniker, 20 uger, kr./stk.	Slagtehøns, kr./stk.	Fuldfoder, kr./kg	Prisforhold, æg/foder	DB/indsat høne/år, kr.
2000	14,92	39,60	2,60	2,20	6,78	93,40
2001	14,98	43,39	2,66	2,35	6,37	86,83
2002	14,78	50,22	1,37	2,36	6,26	66,35
2003	15,15	50,33	0,45	2,11	7,18	105,35
2004	15,19	50,94	0,27	1,96	7,75	105,10
2005	14,97	52,35	0,49	1,95	7,68	96,89
2006	15,28	50,48	0,19	2,03	7,53	102,60
2007	16,47	55,70	0,00	2,47	6,67	104,06
2008	17,71	61,64	0,44	3,15	5,62	92,55
2009	16,96	61,18	0,33	2,72	6,24	99,58
2010	16,79	57,20	0,36	2,62	6,41	105,11
2011	17,53	58,57	0,00	3,17	5,53	94,27

Tabel 7.4.8. Udvikling i produktivitet for økologiske høner, brune høner (20-68 uger), 2000-2011**Pr. indsat høne**

År	Dødelighed, pct.	Æglægning, pct.	Antal æg, stk.	Ægvægt, gram	Æg, kg	Foder, gram /dag	Foder, kg/kg æg
2000	15,1	75,3	237	63,9	15,1	130	2,69
2001	17,1	76,3	238	63,6	15,2	129	2,65
2002	18,4	73,6	230	63,8	14,6	130	2,78
2003	9,8	80,3	259	63,5	16,5	133	2,6
2004	9,0	79,4	256	63,5	16,2	136	2,69
2005	11,9	80,2	256	62	15,9	137	2,75
2006	9,4	81,0	261	61,8	16,1	135	2,7
2007	7,9	81,8	265	61,9	16,4	130	2,57
2008	9,3	81,9	263	61,8	16,3	128	2,53
2009	10,2	83,1	265	61,3	16,2	127	2,49
2010	8,7	82,5	265	62,9	16,7	127	2,45
2011	10,1	81,9	263	63,3	16,6	128	2,46

Figur 7.4.7. Dækningsbidrag, kr./høne/år og prisforhold æg/foder

Økologiske høner 2000-2011



Figur 7.4.8. Kg æg pr. høne pr. år og foderforbrug, kg/kg æg

Økologiske høner 2000-2011

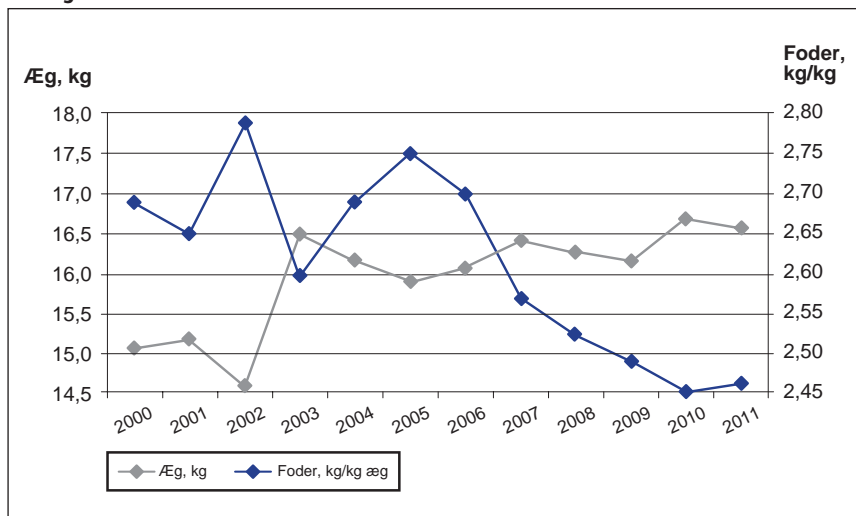


Table 7.5.1. Contribution margins 2007 to 2008, DKK. For consumer eggs per hen placed per year. For broilers per net square meter per year

		2007	2008	2009	2010	2011	Trend 2010-2011, pct
CONSUMER EGGS							
Type of production	Layer colour						
Cages, conventional	Hvide	40,09	33,26	43,29	43,97	24,17	-45,03
Cages, welfare enriched	Hvide	40,39	35,26	46,12	46,29	25,42	-45,09
Barn	Brune	63,72	49,24	69,88	74,79	55,73	-25,47
Free range	Brune	70,29	61,16	77,01	77,63	57,73	-25,63
Organic	Brune	104,06	92,55	99,58	105,11	94,27	-10,31
Organic	Hvide	120,00	110,25	123,88	125,20	111,40	-11,02
Broilers		169,373	192,46	116,28	271,71*/ 218,29**	367,75*/ 295,44**	+35,35/ +5,03

All prices in DKK. 1 DKK = 0.13 EUR

*) new houses

**) old houses

Table 7.5.2. White layers in cages 2009, 2010 and 2011. Production results as registered by the Efficiency Control

	2009	2010	2011
Production period, days (age at onset of production 140 days)	392	392	392
Hens, percent of placements	97,7	98	98,6
Mortality, percent of placements	4,9	4,4	3,6
Total no. of eggs per hen placed	342	346	351
No. of eggs per hen placed, 364 days	322	325	329
Eggs per hen placed, kg	21,4	21,5	21,8
Eggs per 365 feeding days, kg	20,4	20,4	20,6
Laying percentage	89,4	90,2	90,8
Laying percentage, 364 days	90,2	90,9	91,6
Egg weight, grams	62,4	62,1	62
Feed per hen placed, kg	43,4	43,5	43,7
Feed per 365 feeding days, kg	41,4	41,3	41,3
Feed conversion rate, kg feed/kg eggs	2,03	2,02	2,01
Feed, grams per hen per day	113	113	113

Table 7.5.3. White layers in welfare enriched cages 2009, 2010 and 2011. Production results as registered by the Efficiency Control

	2009	2010	2011
Production period, days (age at onset of production 140 days)	392	392	392
Hens, percent of placements	97,9	98,3	98,4
Mortality, percent of placements	4,5	4	3,8
Total no. of eggs per hen placed	346	350	354
No. of eggs per hen placed, 364 days	324	328	331
Eggs per hen placed, kg	21,6	21,7	21,8
Eggs per 365 feeding days, kg	20,5	20,6	20,6
Laying percentage	90,2	90,8	91,8
Laying percentage, 364 days	90,9	91,4	92,3
Egg weight, grams	62,3	61,9	61,6
Feed per hen placed, kg	42,3	42,8	43
Feed per 365 feeding days, kg	40,2	40,5	40,7
Feed conversion rate, kg feed/kg eggs	1,96	1,97	1,97
Feed, grams per hen per day	110	111	112

Table 7.5.4. Barn eggs 2009, 2010 and 2011. Production results as registered by the Efficiency Control

	2009	2010	2011
Production period, days (age at onset of production 140 days)	364	364	364
Hens, percent of placements	97,2	97,7	97,5
Mortality, percent of placements	9,1	6,6	6,6
Total no. of eggs per hen placed	302	310	311
Eggs per hen placed, kg	18,9	19,3	19,2
Eggs per 365 feeding days, kg	19,5	19,8	19,7
Laying percentage	85,5	87,2	87,7
Egg weight, grams	62,5	62,3	61,8
Feed per hen placed, kg	45,9	45	44,4
Feed per 365 feeding days, kg	47,4	46,2	45,7
Feed conversion rate, kg feed/kg eggs	2,43	2,33	2,31
Feed, grams per hen per day	130	127	125

Table 7.5.5. Free range layers 2009, 2010 and 2011 (brown layers). Production results as registered by the Efficiency Control

	2009	2010	2011
Production period, days (age at onset of production 140 days)	336	336	336
Hens, percent of placements	95,4	96,3	96,5
Mortality, percent of placements	10,6	9,7	9
Total no. of eggs per hen placed	269	274	278
Eggs per hen placed, kg	16,4	16,8	16,9
Eggs per 365 feeding days, kg	18,7	19,0	19,0
Laying percentage	83,8	84,8	85,6
Egg weight, grams	61,0	61,2	61
Feed per hen placed, kg	41,2	41,2	40,5
Feed per 365 feeding days, kg	47,4	46,5	45,6
Feed conversion rate, kg feed/kg eggs	2,51	2,46	2,39
Feed, grams per hen per day	128	127	125

Table 7.5.6. Organic layers 2009, 2010 and 2011. Production results as registered by the Efficiency Control

	Brown layers			White layers		
	2009	2010	2011	2009	2010	2011
Production period, days (age at onset of production 140 days)	336	336	336	336	336	336
Hens, percent of placements	94,9	95,6	95,4	96,8	96,2	96
Mortality, percent of placements	10,2	8,7	10,1	6,3	7,9	8,8
Total no. of eggs per hen placed	265	265	263	286	284	282
Eggs per hen placed, kg	16,2	16,7	16,6	17,7	17,7	17,5
Eggs per 365 feeding days, kg	18,5	19,0	18,9	19,9	20,0	19,8
Laying percentage	83,1	82,5	81,9	87,8	87,9	87,4
Egg weight, grams,	61,3	62,9	63,3	62,0	62,3	62,2
Feed per hen placed, kg	40,5	40,9	40,9	41,3	41,6	41,3
Feed per 365 feeding days, kg	46,4	46,5	46,6	46,3	47,0	46,7
Feed conversion rate, kg feed/kg eggs	2,49	2,45	2,46	2,33	2,35	2,35
Feed, grams per hen per day	127	127	128	127	129	128

Table 7.5.7. Contribution margins of the consumer egg production 2009, 2010 og 2011 DKK

2009 - Cages

	Coventionelle	Welfare enriched
	White layers	White layers
Production period, days	392	392
Yield		
Egg yield	158,15	159,62
Unit costs		
Depreciation of hen	34,88	34,88
Feed	70,31	68,53
Sundries	3,15	3,15
Costs in total	108,34	106,56
Contribution margin		
Per hen placed	49,81	53,07
Per hen placed per year	43,29	46,12
Per hen placed per year 2008	33,26	35,26

2009 - Non-cage systems

	Barn	Free range	Organic layers	
Layer colour	Brown	Brown	Brown	White
Production period, days	364	336	336	336
Yield				
Egg yield	191,84	186,14	274,75	300,19
Unit costs				
Depreciation of hen	37,69	37,69	60,88	60,87
Feed	76,19	68,39	110,16	112,34
Sundries	2,90	2,70	2,70	2,70
Contribution margin from outdoor area	0,00	0,50	1,70	0,97
Costs in total	116,78	109,28	175,45	176,87
Contribution margin				
Per hen placed	75,05	76,86	99,31	123,32
Per hen placed per year	69,88	77,01	99,58	123,88
Per hen placed per year 2008	49,24	61,16	92,55	110,25

2010 - Cages

	Coventionelle	Welfare enriched
	White layers	White layers
Production period, days	392	392
Yield		
Egg yield	160,61	162,10
Unit costs		
Depreciation of hen	34,21	34,21
Feed	72,65	71,48
Sundries	3,15	3,15
Costs in total	110,01	108,84
Contribution margin		
Per hen placed	50,60	53,26
Per hen placed per year	43,97	46,29
Per hen placed per year 2009	33,26	35,26

2010 - Non-cage systems

	Barn	Free range	Organic layers	
Layer colour	Brown	Brown	Brown	White
Production period, days	364	336	336	336
Yield				
Egg yield	195,90	189,00	280,39	297,18
Unit costs				
Depreciation of hen	37,07	37,07	61,94	56,87
Feed	75,60	69,22	107,16	108,99
Sundries	2,90	2,70	2,70	2,70
Contribution margin from outdoor area	0,00	0,50	1,70	0,97
Costs in total	115,57	111,59	175,57	172,33
Contribution margin				
Per hen placed	80,33	77,41	104,82	124,85
Per hen placed per year	74,79	77,63	105,11	125,20
Per hen placed per year 2009	49,24	61,16	92,55	110,25

2011 - Cages

	Coventionelle	Welfare enriched
	White layers	White layers
Production period, days	392	392
Yield		
Egg yield	155,00	155,00
Unit costs		
Depreciation of hen	34,45	34,45
Feed	89,59	88,15
Sundries	3,15	3,15
Costs in total	127,19	125,75
Contribution margin		
Per hen placed	27,81	29,25
Per hen placed per year	24,17	25,42
Per hen placed per year 2010	33,26	35,26

2011 - Non-cage systems

	Barn	Free range	Organic layers	
Layer colour	Brown	Brown	Brown	White
Production period, days	364	336	336	336
Yield				
Egg yield	192,58	185,22	291,00	306,78
Unit costs				
Depreciation of hen	36,58	36,58	61,15	58,57
Feed	93,24	69,22	129,65	130,92
Sundries	2,90	2,70	2,70	2,70
Contribution margin from outdoor area	0,00	0,50	1,70	0,97
Costs in total	132,72	127,65	196,99	195,68
Contribution margin				
Per hen placed	59,86	57,57	94,01	111,10
Per hen placed per year	55,73	57,73	94,27	111,40
Per hen placed per year 2010	49,24	61,16	92,55	110,25

Table 7.5.8. Broilers. Productions results as registered by the Efficiency Control (2008-2008) and KIK (2010/2011)

	2008	2009	2010		2011	
			Houses max 7 years	Houses min 8 years	Houses max 7 years	Houses min 8 years
No. of farms	218	211	194		187	
No. of broilers placed, millions	108,3	106,1	114.921.000		109.851.401	
Age at slaughter, days	37,4	36,6	35,7	35,8	36,1	36,2
Stocking density, no. of broilers placed per square meter	19,4	19,8	20,2	20,2	20,2	20,5
Flock production, kg live weights per square meter	40,9	40,3	40,89		42,28	
Max stocking density, kg live weights per square meter	39,7	39,3	39,59		39,65	
Bird live weight, kg	2.184	2,124	2089	2099	2148	2143
Bird live weight at 38 days, kg	2.244	2,253	2302	2277	2289	2264
Bird live weight at 35 days, kg	1.967	1,976	2020	1998	2009	1986
Mortality during 1st week, percent of birds placed	0,9	1,0	1,04	1,15	0,87	0,95
Mortality in total, percent of birds placed	3,1	3,7	3,7	3,6	3,6	3,4
Condemned birds, percent	0,9	1,0	0,8	0,8	0,9	0,9
Feed conversion rate at slaughter, kg feed/kg live weight	1,67	1,66	1,65	1,65	1,65	1,64
Whole wheat, share of total feed, percent	18,2	19,9	20,3	20,2	20,5	19,9

Table 7.5.9. Prices and contribution margins of the broiler production, Efficiency Control (2008-2009) og KIK (2010/2011)

	2008	2009	2010		2011	
			Houses max 7 years	Houses min 8 years	Houses max 7 years	Houses min 8 years
Prices						
Ex-farm price, per kg of liveweight	6,07	5,33	5,52	5,44	6,52	6,45
Day-old chicks, per bird	2,37	2,34	2,28	2,31	2,44	2,44
Feed, per kg	2,35	2,05	1,92	1,94	2,34	2,40
Yield						
Broiler yield	12,73	10,79	11,02	10,91	13,38	13,23
Costs						
Purchase of day-old chick	2,37	2,34	2,28	2,31	2,44	2,44
Feed	8,32	6,97	6,37	6,47	7,99	8,15
Sundries	0,75	0,72	0,64	0,79	0,67	0,83
In total	11,44	10,03	9,29	9,57	11,10	11,42
Contribution margin						
Per broiler placed	1,29	0,76	1,72	1,37	2,27	1,82
- of which compensation	0,00	0,01	0,00	0,03	0,00	0,01
Per net square meter per year	192,46	116,28	271,71	218,29	367,75	295,44

Table 7.5.10. White layers in conventional cages. Average prices 2002-2011

Year	Eggs, DKK per kg	20-weeks hen, DKK per hen	Spent hens, DKK per hen	Feed, DKK per kg	Price relation, egg/feed	Contribution margin, DKK per hen placed per year
2002	5,92	28,00	0,32	1,45	4,08	26,54
2003	6,38	28,09	0,00	1,33	4,80	39,86
2004	5,50	29,04	0,00	1,29	4,26	22,12
2005	5,24	29,65	0,00	1,32	3,97	18,82
2006	5,92	29,56	0,00	1,25	4,74	34,12
2007	6,61	30,84	0,00	1,39	4,76	40,09
2008	7,71	35,88	0,00	2,05	3,76	33,26
2009	7,39	34,88	0,00	1,62	4,56	43,29
2010	7,47	34,21	0,00	1,67	4,47	43,97
2011	7,11	34,45	0,00	2,05	3,47	24,17

Table 7.5.11. White layers in conventional cages. Productivity 2002-2011

Year	Mortality, percent	Laying percentage	No. of eggs per hen placed	Egg weight, grams	No. of eggs in 364 days	Eggs, kg per hen placed	Feed, gram per day	FCR, kgs of feed per kg off eggs
2002	5,7	86,8	332	63,3	313	21,0	113	2,06
2003	5,5	87,5	335	63,3	314	21,2	113	2,04
2004	4,8	87,3	329	63,3	313	20,8	117	2,11
2005	4,5	88,6	341	62,7	320	21,4	114	2,04
2006	5,2	88,6	339	62,9	317	21,3	113	2,03
2007	5,9	88,3	337	62,7	316	21,1	112	2,02
2008	5,0	89,3	343	62,6	322	21,5	113	2,02
2009	4,9	89,4	342	62,4	322	21,4	113	2,03
2010	4,4	90,2	346	62,1	325	21,5	113	2,02
2011	3,6	90,8	351	62	329	21,8	113	2,01

Table 7.5.12. Barn eggs, brown layers. Average prices 2002-2011

Year	Eggs, DKK per kg	20-weeks hen, DKK per hen	Spent hens, DKK per hen	Feed, DKK per kg	Price relation, egg/feed	Contribution margin, DKK per hen placed per year
2002	9,11	32,39	0,96	1,54	5,92	62,21
2003	9,06	31,18	0,00	1,44	6,29	69,88
2004	8,78	31,85	0,00	1,38	6,36	60,33
2005	8,10	33,10	0,00	1,39	5,83	46,13
2006	8,17	34,20	0,00	1,35	6,05	47,98
2007	9,83	35,14	0,00	1,61	6,11	63,72
2008	10,33	36,06	0,00	2,13	4,85	49,24
2009	10,15	37,69	0,00	1,66	6,11	69,88
2010	10,15	37,07	0,00	1,68	6,04	74,79
2011	10,03	36,58	0,00	2,10	4,78	55,73

Table 7.5.13. Barn eggs, brown layers. Productivity 2002-2011

Year	Mortality, percent	Laying percentage	No. of eggs per hen placed	Egg weight, grams	Eggs, kg per hen placed	Feed, gram per day	FCR, kgs of feed per kg off eggs
2002	9,7	82,2	289	64,0	18,5	124	2,36
2003	9,2	83,9	295	64,7	19,1	126	2,32
2004	11,9	83,0	287	63,6	18,3	128	2,43
2005	11,0	82,8	289	63,2	18,3	129	2,47
2006	10,0	83,1	291	63,0	18,3	129	2,46
2007	8,7	83,1	291	62,8	18,3	130	2,49
2008	11,2	84,1	295	62,7	18,5	133	2,52
2009	9,1	85,5	302	62,5	18,9	130	2,43
2010	6,6	87,2	310	62,3	19,3	127	2,33
2011	6,6	87,7	311	61,8	19,2	125	2,31

Table 7.5.14. Free range, brown layers. Average prices 2002-2011

Year	Eggs, DKK per kg	20-weeks hen, DKK per hen	Spent hens, DKK per hen	Feed, DKK per kg	Price relation, egg/feed	Contribution margin, DKK per hen placed per year
2002	9,95	32,39	0,96	1,54	6,46	67,11
2003	10,02	31,18	0,00	1,44	6,96	76,67
2004	9,75	31,85	0,00	1,38	7,07	63,37
2005	9,25	33,10	0,00	1,39	6,65	56,14
2006	9,29	34,20	0,00	1,35	6,88	61,56
2007	10,60	35,14	0,00	1,61	6,58	70,29
2008	11,55	36,06	0,00	2,13	5,42	61,16
2009	11,35	37,69	0,00	1,66	6,84	77,01
2010	11,25	37,07	0,00	1,68	6,70	77,63
2011	10,96	36,58	0,00	2,10	5,22	57,73

Table 7.5.15. Free range, brown layers. Productivity 2002-2011

Year	Mortality, percent	Laying percentage	No. of eggs per hen placed	Egg weight, grams	Eggs, kg per hen placed	Feed, gram per day	FCR, kgs of feed per kg off eggs
2002	8,9	81,8	265	63,8	16,9	130	2,49
2003	6,6	82,9	271	63,9	17,3	129	2,43
2004	10,0	80,0	258	62,6	16,1	129	2,58
2005	8,2	80,7	262	62,5	16,4	130	2,57
2006	6,9	82,7	270	62,2	16,8	129	2,51
2007	7,5	84,1	274	61,7	16,9	130	2,50
2008	10,3	84,1	270	61,0	16,4	129	2,51
2009	10,6	83,8	269	61,0	16,4	128	2,51
2010	9,7	84,8	274	61,2	16,8	127	2,46
2011	9,0	85,6	278	61,0	16,9	125	2,39