

7. Statistik fra E-kontrollen og KIK

Table 7.1.1 Udvikling i dækningsbidrag 2008-2012

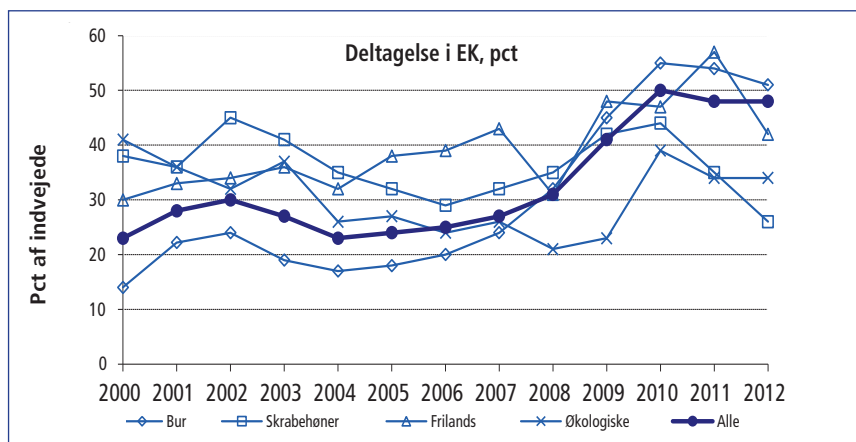
For konsumægshøner pr. indsat høne pr. år og for slagtekyllinger pr. netto m² pr. år (nye/gamle huse)

Konsumæg		2008	2009	2010	2011	2012	Udvikling 2011-2012, pct
Produktionssystem	Hønetype						
Konventionelle bure	Hvide	33,26	43,29	43,97	24,17	-	-
Stimuliberigede bure	Hvide	35,26	46,12	46,29	25,42	36,65	44,2
Skrabehøner	Brune	49,24	69,88	74,79	55,73	52,99	-4,9
Frilandshøner	Brune	61,16	77,01	77,63	57,73	56,36	2,4
Økologisk	Brune	92,55	99,58	105,11	94,27	102,99	9,3
Økologisk	Hvide	110,25	123,88	125,20	111,40	106,29	-4,6
Slagtekyllinger	192,46	116,28	271,71 / 281,29	367,75 / 295,44	281,98 / 254,66	-23,3 / -13,8	

Tabel 7.1.2 Effektivitetskontrolens dækningsgrad 2000-2012, konsummæg

	Bur	Skrabehøner	Frilands	Økologiske	Alle
2000	14	38	30	41	23
2001	22,2	36	33	36	28
2002	24	45	34	32	30
2003	19	41	36	37	27
2004	17	35	32	26	23
2005	18	32	38	27	24
2006	20	29	39	24	25
2007	24	32	43	26	27
2008	32	35	31	21	31
2009	45	42	48	23	41
2010	55	44	47	39	50
2011	54	35	57	34	48
2012	51	26	42	34	48

Figur 7.1.2 Effektivitetskontrolens dækningsgrad 2000-2012, konsummæg



Tabel 7.1.3 Kg æg i Effektivitetskontrollen 2008-2012, mio. kg**2008**

Driftsform	Skalfarve		Total i EK	Indvejet på autoriserede pakkerier	Pct i EK af indvejede
	Hvid	Brun			
Skrabehøner	0,67	2,84	3,51	9,93	35,3%
Konv. Bur	4,61	0,01	4,62		
Ber. Bur	5,22		5,22		
Bur i alt	9,83	0,01	9,84	31,01	31,7%
Friland		0,92	0,92	3,02	30,5%
Øko	0,39	1,36	1,75	8,17	21,4%
I alt	10,89	5,13	16,02	52,13	30,7%

2009

Driftsform	Skalfarve		Total i EK	Indvejet på autoriserede pakkerier	Pct i EK af indvejede
	Hvid	Brun			
Skrabehøner	0,74	3,37	4,11	9,9	41,5%
Konv. Bur	5,65		5,65		
Ber. Bur	8,53		8,53		
Bur i alt	14,18	0	14,18	31,76	44,6%
Friland		1,65	1,65	3,44	48,0
Øko	1,1	0,68	1,78	7,73	23,0
I alt	16,02	5,7	21,72	52,83	41,1

2010

Driftsform	Skalfarve		Total i EK	Indvejet på autoriserede pakkerier	Pct i EK af indvejede
	Hvid	Brun			
Skrabehøner	0,62	3,47	4,09	9,27	44,1%
Konv. Bur	5,25	0,05	5,3		
Ber. Bur	13,46		13,46		
Bur i alt	18,71	0,5	18,76	34,06	55,1%
Friland		1,76	1,76	3,75	46,9%
Øko	1,93	1,27	3,2	8,29	38,6%
I alt	21,26	6,55	27,81	55,37	50,2%

2011

Driftsform	Skalfarve		Total i EK	Indvejet på autoriserede pakkerier	Pct i EK af indvejede
	Hvid	Brun			
Skrabehøner	0,82	2,63	3,45	9,79	35,2%
Konv. Bur	1,37	0,06	1,43		
Ber. Bur	17,41		17,41		
Bur i alt	18,78	0,06	18,84	34,64	54,4%
Friland	0,29	2,23	2,52	4,42	57,0%
Øko	2,15	0,97	3,12	9,24	33,8%
I alt	22,04	5,89	27,93	58,09	48,1%

2012

Driftsform	Skalfarve		Total i EK	Indvejet på autoriserede pakkerier	Pct i EK af indvejede
	Hvid	Brun			
Skrabehøner	1,51	1,42	2,93	11,34	25,8%
Konv. Bur	18,10	0,15	18,25	35,48	51,4%
Friland	0,51	1,13	1,64	3,88	42,3%
Øko	2,87	0,72	3,59	10,65	33,7%
I alt	22,99	3,42	26,41	61,35	43,0%

**Tabel 7.1.4 Antal hold i Effektivitetskontrollen
2008**

Driftsform	Skalfarve		Total
	Hvid	Brun	
Skrabehøner	9	34	43
Konv. Bur	36	2	38
Ber. Bur	20	0	20
Bur i alt	56	2	58
Friland	0	20	20
Øko	14	22	36
I alt	79	78	157

2009

Driftsform	Skalfarve		Total
	Hvid	Brun	
Skrabehøner	7	37	44
Konv. Bur	33	0	33
Ber. Bur	29	0	29
Bur i alt	62	0	62
Friland	0	27	27
Øko	15	19	34
I alt	84	83	167

2010

Driftsform	Skalfarve		Total
	Hvid	Brun	
Skrabehøner	6	39	
Konv. Bur	34	1	35
Ber. Bur	43	0	43
Bur i alt	77	1	78
Friland	0	28	28
Øko	30	18	48
I alt	113	86	199

2011

Driftsform	Skalfarve		Total
	Hvid	Brun	
Skrabehøner	7	27	32
Konv. Bur	14	1	15
Ber. Bur	52	1	53
Bur i alt	66	2	68
Friland	3	22	25
Øko	35	22	57
I alt	111	73	184

2012

Driftsform	Skalfarve		Total
	Hvid	Brun	
Skrabehøner	8	18	26
Bur i alt	52	5	57
Friland	7	12	19
Øko	32	13	45
I alt	99	48	147

Tabel 7.1.5 Antal indsatte høner i Effektivitetskontrollen 2008-2012, 1000 stk.**2008**

Driftsform	Skalfarve		Total
	Hvid	Brun	
Skrabehøner	94,4	322,8	417,2
Konv. Bur	564,5	17,3	581,8
Ber. Bur	598,1	0	598,1
Bur i alt	1162,6	17,3	1179,9
Friland	0	123,8	123,8
Øko	77,3	180,1	257,4
I alt	1334,3	644	1978,3

2009

Driftsform	Skalfarve		Total
	Hvid	Brun	
Skrabehøner	84	369,5	453,5
Konv. Bur	555,9	0	555,9
Ber. Bur	932,4	0	932,4
Bur i alt	1488,3	0	1488,3
Friland	0	249,9	249,9
Øko	121,2	161,5	282,7
I alt	1693,5	780,9	2474,4

2010

Driftsform	Skalfarve		Total
	Hvid	Brun	
Skrabehøner	75,6	420,1	495,7
Konv. Bur	563,4	20,5	583,9
Ber. Bur	1.390,5	0,0	1.390,5
Bur i alt	1.953,9	20,5	1.974,4
Friland	0,0	287,8	287,8
Øko	277,6	155,1	432,7
I alt	2.307,1	883,5	3.190,6

2011

Driftsform	Skalfarve		Total
	Hvid	Brun	
Skrabehøner	93,2	299,2	392,4
Konv. Bur	218,6	20,5	239,1
Ber. Bur	1.788,9	37,3	1.826,2
Bur i alt	2.007,5	57,8	2.065,3
Friland	30,6	274,7	305,3
Øko	383,8	173,0	556,8
I alt	2.515,1	804,7	3.319,8

2012

Driftsform	Skalfarve		Total
	Hvid	Brun	
Skrabehøner	113,3	208,8	322,1
Ber. Bur	1.787,3	0,1	1.787,4
Friland	71,6	169,4	241,0
Øko	363,1	102,0	465,1
I alt	2.335,3	480,3	2.815,6

Table 7.1.6 Production results 2009, 2010, 2011 and 2012 for production of white-shelled eggs in conventional cages

	2009	2010	2011	2012
Production period length, days (hens' age at start of period 140 days)	392	392	392	-
Hens, in pct. of cages	97,9	98,3	98,4	-
Deaths, in pct. of cages	4,5	4	3,8	-
Eg, stk. pr. indsat høne i alt	346	350	354	-
Eg, stk. pr. indsat høne i 364 dage	324	328	331	-
Eg, kg pr. indsat høne	21,6	21,7	21,8	-
Eg, kg pr. årshøne')	20,5	20,6	20,6	-
Egg-laying, pct.	90,2	90,8	91,8	-
Egg-laying in 364 days, pct.	90,9	91,4	92,3	-
Egg weight, gram	62,3	61,9	61,6	-
Feed, kg pr. indsat høne	42,3	42,8	43	-
Feed, kg pr. årshøne*)	40,2	40,5	40,7	-
Feed, kg pr. kg egg	1,96	1,97	1,97	-
Feed, gram pr. høne pr. dag	110	111	112	-

*) 1 årshøne = 365 foderdage

Table 7.1.7 Production results 2009, 2010, 2011 and 2012 for production of white-shelled eggs in enriched cages

	2009	2010	2011	2012
Production period length, days (hens' age at start of period 140 days)	392	392	392	392
Hens, in pct. of cages	97,9	98,3	98,4	98,4
Deaths, in pct. of cages	4,5	4	3,8	3,8
Eg, stk. pr. indsat høne i alt	346	350	354	356
Eg, stk. pr. indsat høne i 364 dage	324	328	331	333
Eg, kg pr. indsat høne	21,6	21,7	21,8	21,9
Eg, kg pr. årshøne')	20,5	20,6	20,6	20,7
Egg-laying, pct.	90,2	90,8	91,8	92,3
Egg-laying in 364 days, pct.	90,9	91,4	92,3	92,9
Egg weight, gram	62,3	61,9	61,6	61,5
Feed, kg pr. indsat høne	42,3	42,8	43	43
Feed, kg pr. årshøne*)	40,2	40,5	40,7	40,7
Feed, kg pr. kg egg	1,96	1,97	1,97	1,96
Feed, gram pr. høne pr. dag	110	111	112	112

*) 1 årshøne = 365 foderdage

Table 7.1.8 Produktionsresultater 2009, 2010, 2011 og 2012 for skrabehøner

	2009	2010	2011	2012
Produktionsperiodens længde, dage (hønernes alder ved periodestart 140 dage)	364	364	364	364
Høner, i pct. af indsatte	97,2	97,7	97,5	97,0
Døde, i pct. af indsatte	9,1	6,6	6,6	7,1
Æg, stk. pr. indsat høne i alt	302	310	311	311
Æg, kg pr. indsat høne	18,9	19,3	19,2	19,1
Æg, kg pr. årshøne ^e)	19,5	19,8	19,7	19,7
Æglægning, pct.	85,5	87,2	87,7	88,0
Ægvægt, gram	62,5	62,3	61,8	61,4
Foder, kg pr. indsat høne	45,9	45	44,4	44,3
Foder, kg pr. årshøne ^e *)	47,4	46,2	45,7	45,6
Foder, kg pr. kg æg	2,43	2,33	2,31	2,32
Foder, gram pr. høne pr. dag	130	127	125	126

*) 1 årshøne = 365 foderdage

Table 7.1.9 Produktionsresultater 2009, 2010, 2011 og 2012 for frilandshøner

	2009	2010	2011	2012
Produktionsperiodens længde, dage (hønernes alder ved periodestart 140 dage)	336	336	336	336
Høner, i pct. af indsatte	95,4	96,3	96,5	96,0
Døde, i pct. af indsatte	10,6	9,7	9	8,6
Æg, stk. pr. indsat høne i alt	269	274	278	282
Æg, kg pr. indsat høne	16,4	16,8	16,9	17,2
Æg, kg pr. årshøne ^e)	18,7	19,0	19,0	19,5
Æglægning, pct.	83,8	84,8	85,6	87,6
Ægvægt, gram	61,0	61,2	61	61,1
Foder, kg pr. indsat høne	41,2	41,2	40,5	39,9
Foder, kg pr. årshøne ^e *)	47,4	46,5	45,6	45,0
Foder, kg pr. kg æg	2,51	2,46	2,39	2,32
Foder, gram pr. høne pr. dag	128	127	125	124

*) 1 årshøne = 365 foderdage

Table 7.1.10 Produktionsresultater 2010, 2011 og 2012 for økologiske høner

	Brune			Hvide		
	2010	2011	2012	2010	2011	2012
Produktionsperiodens længde, dage (hønernes alder ved periodestart 140 dage)	336	336	336	336	336	336
Høner, i pct. af indsatte	95,6	95,4	96,1	96,2	96	96,3
Døde, i pct. af indsatte	8,7	10,1	9,0	7,9	8,8	8,5
Æg, stk. pr. indsat høne i alt	265	263	277	284	282	282
Æg, kg pr. indsat høne	16,7	16,6	17,2	17,7	17,5	17,4
Æg, kg pr. årshøne')	19,0	18,9	19,4	20,0	19,8	19,6
Æglægning, pct.	82,5	81,9	85,9	87,9	87,4	87,3
Ægvægt, gram	62,9	63,3	62,2	62,3	62,2	61,7
Foder, kg pr. indsat høne	40,9	40,9	40,8	41,6	41,3	40,9
Foder, kg pr. årshøne*)	46,5	46,6	46,0	47,0	46,7	46,0
Foder, kg pr. kg æg	2,45	2,46	2,37	2,35	2,35	2,35
Foder, gram pr. høne pr. dag	127	128	126	129	128	127

*) 1 årshøne = 365 foderdage

Tabel 7.1.11 Priser i konsumægsproduktionen**2010**

	Bur	Skrabehøner	Frilands	Økologiske høner
Æg, kr./kg	7,47	10,15	11,25	16,79
Hønnike, 20 uger, kr./stk.	34,21	37,07	37,07	57,20
Slagtehøns, kr./stk.	0,00	0,00	0,00	0,36
Foder, kr./kg	1,67	1,68	1,68	2,62

2011

	Bur	Skrabehøner	Frilands	Økologiske høner
Æg, kr./kg	7,11	10,03	10,96	17,53
Hønnike, 20 uger, kr./stk.	34,45	36,58	36,58	58,57
Slagtehøns, kr./stk.	0,00	0,00	0,00	0,00
Foder, kr./kg	2,05	2,10	2,10	3,17

2012

	Bur	Skrabehøner	Frilands	Økologiske høner
Æg, kr./kg	8,35	10,44	11,18	18,14
Hønnike, 20 uger, kr./stk.	39,07	40,80	40,80	65,22
Slagtehøns, kr./stk.	0,00	0,00	0,00	0,00
Foder, kr./kg	2,29	2,23	2,23	3,36

Tabel 7.1.12 Dækningsbidrag i konsumægsproduktionen 2010 og 2011, 2012 kr.

2010

	Konventionelle Hvide høner	Stimulerede Hvide høner	Skrabhøner Brune	Frilands- høner Brune	Økologiske høner	
					Brune	Hvide
Æglægningsperiode, Dage	392	392	364	336	336	336
Udbytte						
Ægindtægt	160,61	162,10	195,90	189,00	280,39	297,18
Stykomkostninger						
Afskrivning på høne	34,21	34,21	37,07	37,07	61,94	56,87
Foder	72,65	71,48	75,60	69,22	107,16	108,99
Diverse	3,15	3,15	2,90	2,70	2,70	2,70
Alt. DB af udeareal	-	-	0,00	0,50	1,70	0,97
Omkostninger i alt	110,01	108,84	115,57	111,59	175,57	172,33
Dækningsbidrag						
Pr. indsat høne	50,60	53,26	80,33	77,41	104,82	124,85
Pr. indsat høne pr. år	43,97	46,29	74,79	77,63	105,11	125,20
Pr. indsat høne pr. år 2009	33,26	35,26	49,24	61,16	92,55	110,25

2011

	Konventionelle Hvide høner	Stimulerigede Hvide høner	Skrabehøner Brune	Frilands- høner Brune	Økologiske høner	
					Brune	Hvide
Æglægningsperiode, Dage	392	392	364	336	336	336
Udbytte						
Ægindtægt	155,00	155,00	192,58	185,22	291,00	306,78
Stykomkostninger	34,45	34,45	36,58	36,58	61,15	58,57
Afskrivning på høne						
Foder	89,59	88,15	93,24	69,22	129,65	130,92
Diverse	3,15	3,15	2,90	2,70	2,70	2,70
Alt. DB af udeareal	-	-	0,00	0,50	1,70	0,97
Omkostninger i alt	127,19	125,75	132,72	127,65	196,99	195,68
Dækningsbidrag						
Pr. indsat høne	27,81	29,25	59,86	57,57	94,01	111,10
Pr. indsat høne pr. år	24,17	25,42	55,73	57,73	94,27	111,40
Pr. indsat høne pr. år 2009	33,26	35,26	49,24	61,16	92,55	110,25

2012

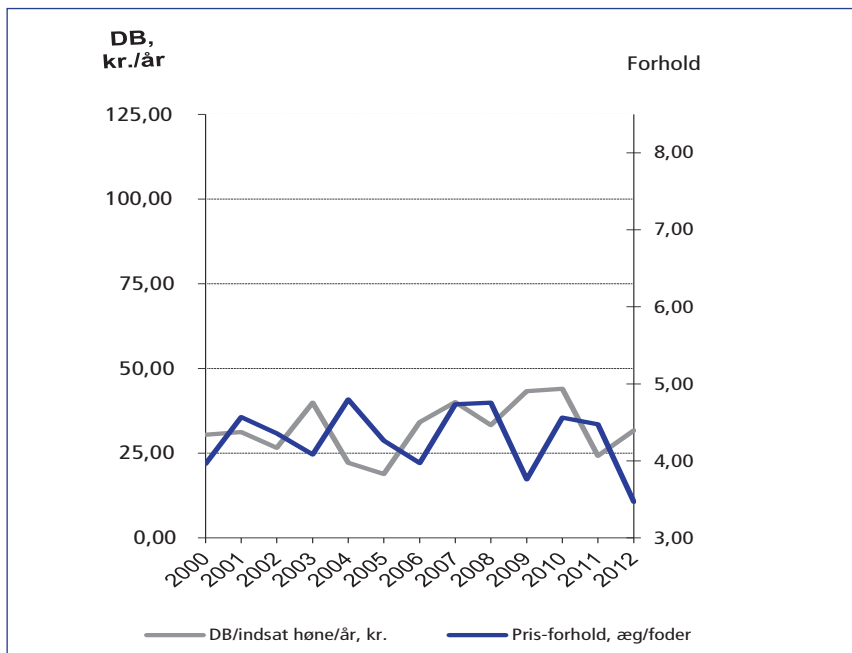
	Stimulerigede Hvide høner	Skrabehøner Brune	Frilands- høner Brune	Økologiske høner	
				Brune	Hvide
Æglægningsperiode, Dage	392		336	336	336
		364			
Udbytte		199,40	192,30	312,01	
Ægindtægt	182,87				315,64
Stykomkostninger	39,07	40,80	40,80	65,22	65,22
Afskrivning på høne					
Foder	98,47	98,79	88,98	137,09	137,42
Diverse	3,15	2,90	2,70	2,70	2,70
Alt. DB af udeareal	0,00	0,50	0,50	1,70	0,97
Omkostninger i alt	140,69	142,49	136,09	209,30	209,63
Dækningsbidrag					
Pr. indsat høne	42,18	56,92	56,20	102,71	106,00
Pr. indsat høne pr. år	36,65	52,99	56,36	102,99	106,29
Pr. indsat høne pr. år 2009	25,42	55,73	57,73	94,27	111,40

Tabel 7.1.13 Gennemsnitspriser i konsumægproduktionen 2001-2012

Hvide høner i bur

År	Æg, kr. pr kg	Hønniker, 20 uger, kr./stk.	Slagte-høns, kr./stk.	Fuldfoder, kr./kg	Pris-forhold, æg/foder	DB/indsat høne/år, kr.
2001	6,23	30,87	0,81	1,43	4,36	31,24
2002	5,92	28,00	0,32	1,45	4,08	26,54
2003	6,38	28,09	0,00	1,33	4,80	39,86
2004	5,50	29,04	0,00	1,29	4,26	22,12
2005	5,24	29,65	0,00	1,32	3,97	18,82
2006	5,92	29,56	0,00	1,25	4,74	34,12
2007	6,61	30,84	0,00	1,39	4,76	40,09
2008	7,71	35,88	0,00	2,05	3,76	33,26
2009	7,39	34,88	0,00	1,62	4,56	43,29
2010	7,47	34,21	0,00	1,67	4,47	43,97
2011	7,11	34,45	0,00	2,05	3,47	24,17
2012	7,41	-	0,00	2,04	3,63	31,69

Figur 7.1.13 Dækningsbidrag, kr./høne/år, og prisforhold æg/foder 2000-2012

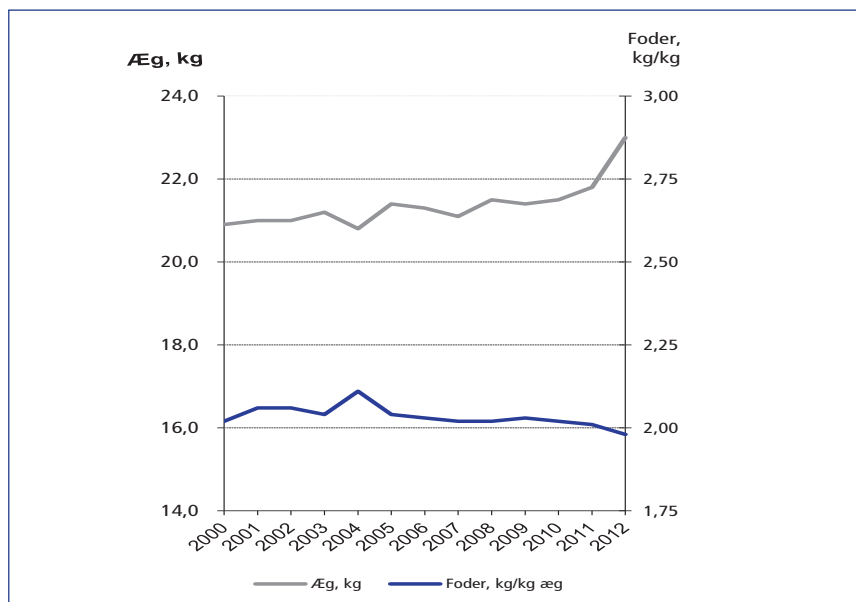


Tabel 7.1.14 Udvikling i produktivitet for hvide høner i bure (20 - 76 uger), 2000-2012

Pr. indsat høne

År	Dødelighed, pct.	Æglægning, pct.	Antal æg, stk.	Ægvægt, gram	Æg ved 364 dage, stk.	Æg, kg	Foder, gram /dag	Foder, kg/ kg æg
2001	5,4	87,2	333	62,9	312	21,0	113	2,06
2002	5,7	86,8	332	63,3	313	21,0	113	2,06
2003	5,5	87,5	335	63,3	314	21,2	113	2,04
2004	4,8	87,3	329	63,3	313	20,8	117	2,11
2005	4,5	88,6	341	62,7	320	21,4	114	2,04
2006	5,2	88,6	339	62,9	317	21,3	113	2,03
2007	5,9	88,3	337	62,7	316	21,1	112	2,02
2008	5,0	89,3	343	62,6	322	21,5	113	2,02
2009	4,9	89,4	342	62,4	322	21,4	113	2,03
2010	4,4	90,2	346	62,1	325	21,5	113	2,02
2011	3,6	90,8	351	62	329	21,8	113	2,01
2012	3,9	93,7	377	61	335	23	108	1,98

Figur 7.1.14 kg æg pr. høne pr. år og foderforbrug, kg/kg æg 2000-2012

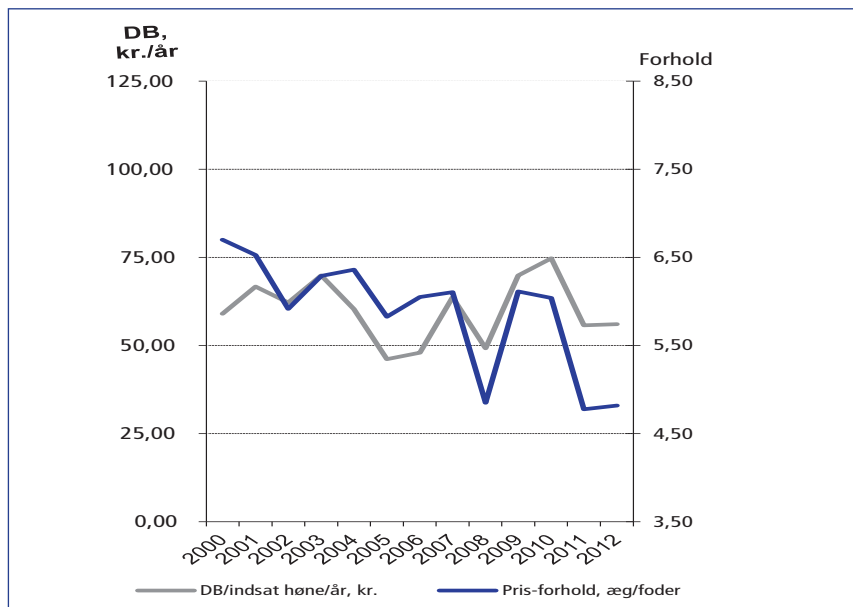


Tabel 7.1.15 Gennemsnitspriser i konsumægproduktionen 2000-2012

Skrabehøner, brune høner

År	Æg, kr. pr kg	Hønniker, 20 uger, kr./stk.	Slagte-høns, kr./stk.	Fuldfoder, kr./kg	Pris-forhold, æg/foder	DB/indsat høne/år, kr.
2000	8,71	31,40	0,30	1,30	6,70	59,05
2001	9,40	31,53	0,87	1,44	6,53	66,73
2002	9,11	32,39	0,96	1,54	5,92	62,21
2003	9,06	31,18	0,00	1,44	6,29	69,88
2004	8,78	31,85	0,00	1,38	6,36	60,33
2005	8,10	33,10	0,00	1,39	5,83	46,13
2006	8,17	34,20	0,00	1,35	6,05	47,98
2007	9,83	35,14	0,00	1,61	6,11	63,72
2008	10,33	36,06	0,00	2,13	4,85	49,24
2009	10,15	37,69	0,00	1,66	6,11	69,88
2010	10,15	37,07	0,00	1,68	6,04	74,79
2011	10,03	36,58	0,00	2,10	4,78	55,73
2012	9,93	-	0	2,06	4,82	56,06

Figur 7.1.15 Dækningsbidrag, kr./høne/år, og æg/foder forhold 2000-2012

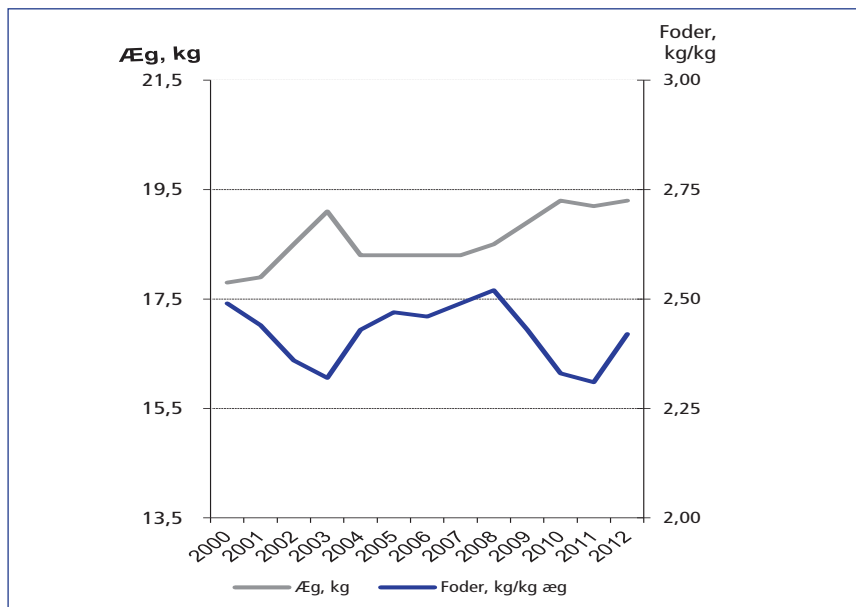


Tabel 7.1.16 Udvikling i produktivitet for skrabe høner 2000-2012, brune høner, (20 - 72 uger)

Pr. indsat høne

År	Dødelighed, pct.	Æglægning, pct.	Antal æg, stk.	Ægvægt, gram	Æg, kg	Foder, gram /dag	Foder, kg/ kg æg
2000	9,6	80,0	281	63,3	17,8	126	2,49
2001	12,1	80,2	280	64,0	17,9	125	2,44
2002	9,7	82,2	289	64,0	18,5	124	2,36
2003	9,2	83,9	295	64,7	19,1	126	2,32
2004	11,9	83,0	287	63,6	18,3	128	2,43
2005	11,0	82,8	289	63,2	18,3	129	2,47
2006	10,0	83,1	291	63,0	18,3	129	2,46
2007	8,7	83,1	291	62,8	18,3	130	2,49
2008	11,2	84,1	295	62,7	18,5	133	2,52
2009	9,1	85,5	302	62,5	18,9	130	2,43
2010	6,6	87,2	310	62,3	19,3	127	2,33
2011	6,6	87,7	311	61,8	19,2	125	2,31
2012	6,4	87	321	60,1	19,3	123	2,42

Figur 7.1.16 kg æg pr. høne pr. år og foderforbrug, kg/kg æg 2000-2012

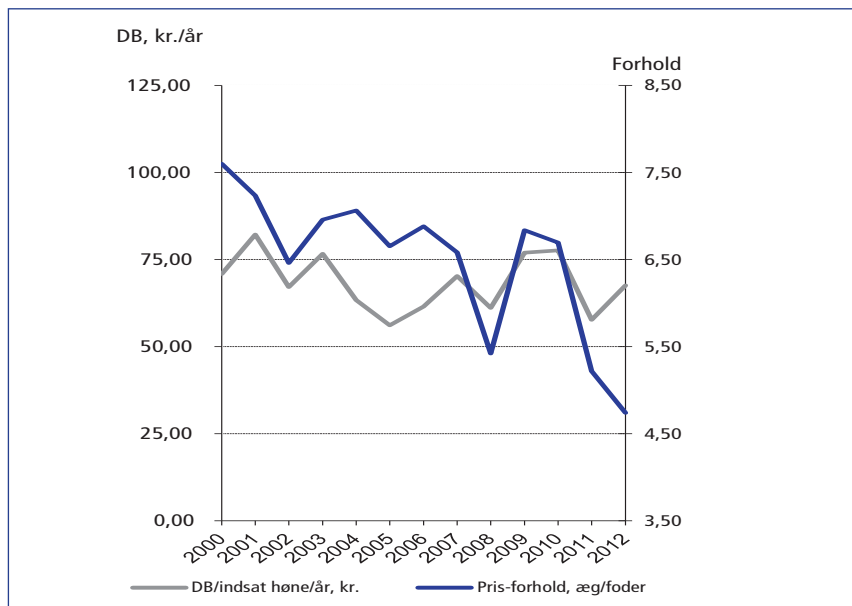


Tabel 7.1.17 Gennemsnitspriser i konsumægproduktionen 2000-2012

Frilandshøner, brune høner

År	Æg, kr. pr kg	Høniker, 20 uger, kr./stk.	Slagte-høns, kr./stk.	Fuldfoder, kr./kg	Pris-forhold, æg/foder	DB/indsat høne/år, kr.
2000	9,88	31,40	0,30	1,30	7,60	70,85
2001	10,71	31,53	0,87	1,48	7,24	82,19
2002	9,95	32,39	0,96	1,54	6,46	67,11
2003	10,02	31,18	0,00	1,44	6,96	76,67
2004	9,75	31,85	0,00	1,38	7,07	63,37
2005	9,25	33,10	0,00	1,39	6,65	56,14
2006	9,29	34,20	0,00	1,35	6,88	61,56
2007	10,60	35,14	0,00	1,61	6,58	70,29
2008	11,55	36,06	0,00	2,13	5,42	61,16
2009	11,35	37,69	0,00	1,66	6,84	77,01
2010	11,25	37,07	0,00	1,68	6,70	77,63
2011	10,96	36,58	0,00	2,10	5,22	57,73
2012	10,76	-	0	2,27	4,74	67,57

Figur 7.1.17 Dækningsbidrag, kr./høne/år, og æg/foder forhold 2000-2012

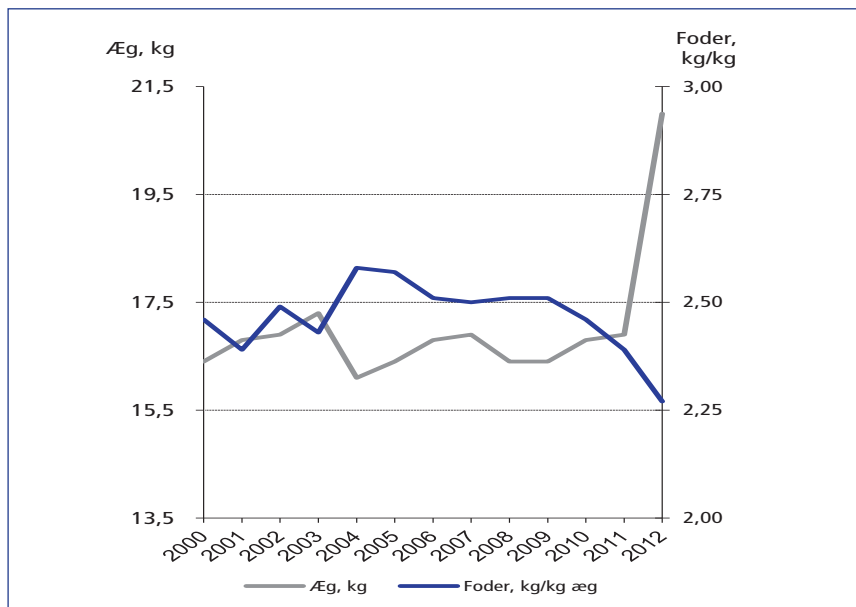


Tabel 7.1.18 Udvikling i produktivitet for frilandshøner, brune høner (20 - 68 uger), 2000-2012

Pr. indsat høne

År	Dødelighed, pct.	Æglægning, pct.	Antal æg, stk.	Ægvægt, gram	Æg, kg	Foder, gram /dag	Foder, kg/ kg æg
2000	10,8	80,7	262	62,7	16,4	125	2,46
2001	8,6	82,3	267	63,0	16,8	124	2,39
2002	8,9	81,8	265	63,8	16,9	130	2,49
2003	6,6	82,9	271	63,9	17,3	129	2,43
2004	10,0	80,0	258	62,6	16,1	129	2,58
2005	8,2	80,7	262	62,5	16,4	130	2,57
2006	6,9	82,7	270	62,2	16,8	129	2,51
2007	7,5	84,1	274	61,7	16,9	130	2,50
2008	10,3	84,1	270	61,0	16,4	129	2,51
2009	10,6	83,8	269	61,0	16,4	128	2,51
2010	9,7	84,8	274	61,2	16,8	127	2,46
2011	9,0	85,6	278	61,0	16,9	125	2,39
2012	5,5	90,3	343	61,2	21	122	2,27

Figur 7.1.18 kg æg pr. høne pr. år og foderforbrug, kg/kg æg 2000-2012

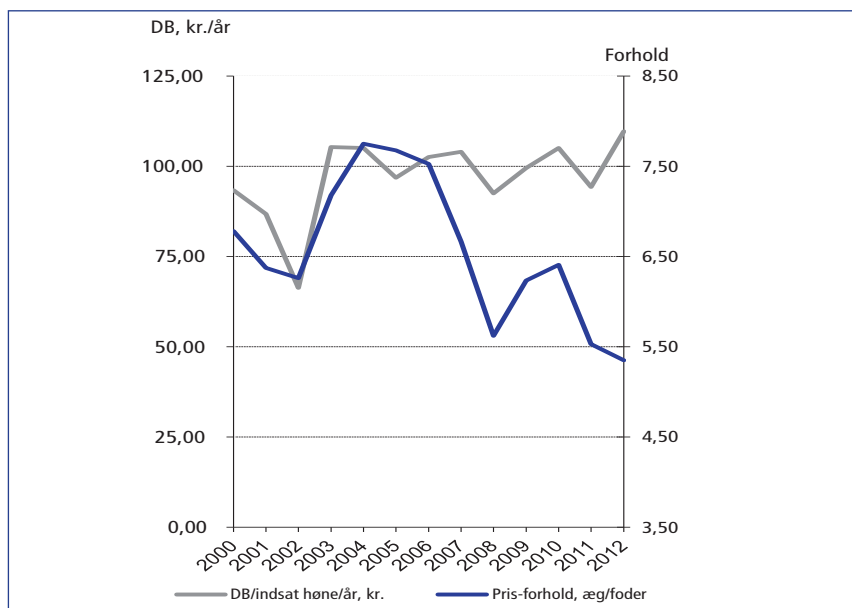


Tabel 7.1.19 Gennemsnitspriser i konsumægproduktionen 2000-2012

Økologiske høner, brune høner

År	Æg, kr. pr kg	Høniker, 20 uger, kr./stk.	Slagte-høns, kr./stk.	Fuldfoder, kr./kg	Pris-forhold, æg/foder	DB/indsat høne/år, kr.
2000	14,92	39,60	2,60	2,20	6,78	93,40
2001	14,98	43,39	2,66	2,35	6,37	86,83
2002	14,78	50,22	1,37	2,36	6,26	66,35
2003	15,15	50,33	0,45	2,11	7,18	105,35
2004	15,19	50,94	0,27	1,96	7,75	105,10
2005	14,97	52,35	0,49	1,95	7,68	96,89
2006	15,28	50,48	0,19	2,03	7,53	102,60
2007	16,47	55,70	0,00	2,47	6,67	104,06
2008	17,71	61,64	0,44	3,15	5,62	92,55
2009	16,96	61,18	0,33	2,72	6,24	99,58
2010	16,79	57,20	0,36	2,62	6,41	105,11
2011	17,53	58,57	0,00	3,17	5,53	94,27
2012	18,34	-	0	3,43	5,35	109,69

Figur 7.1.19 Dækningsbidrag, kr./høne/år, og æg/foder forhold. 2000-2012

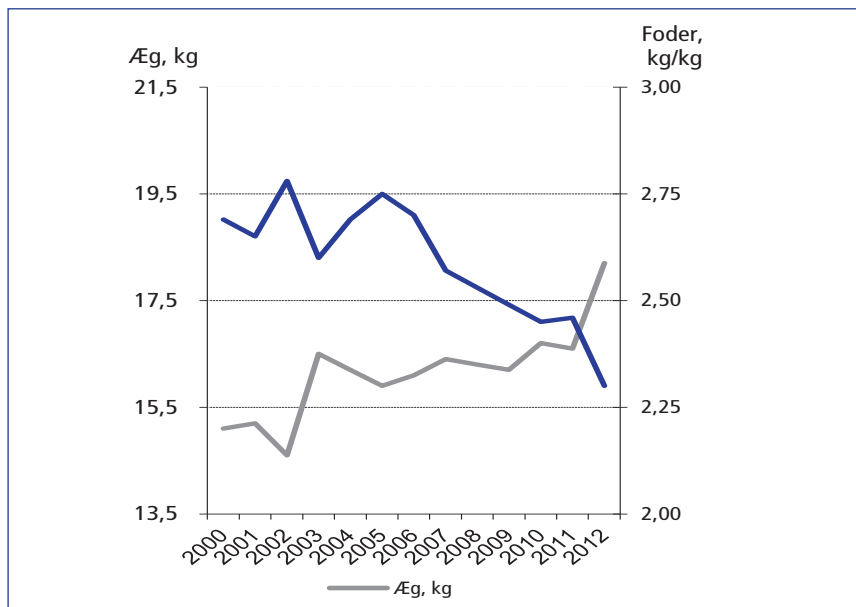


Tabel 7.1.20 Udvikling i produktivitet for økologiske høner, brune høner (20 - 68 uger), 2000-2012

Pr. indsat høne

År	Dødelighed, pct.	Æglægning, pct.	Antal æg, stk.	Ægvægt, gram	Æg, kg	Foder, gram /dag	Foder, kg/ kg æg
2000	15,1	75,3	237	63,9	15,1	130	2,69
2001	17,1	76,3	238	63,6	15,2	129	2,65
2002	18,4	73,6	230	63,8	14,6	130	2,78
2003	9,8	80,3	259	63,5	16,5	133	2,6
2004	9,0	79,4	256	63,5	16,2	136	2,69
2005	11,9	80,2	256	62	15,9	137	2,75
2006	9,4	81,0	261	61,8	16,1	135	2,7
2007	7,9	81,8	265	61,9	16,4	130	2,57
2008	9,3	81,9	263	61,8	16,3	128	2,53
2009	10,2	83,1	265	61,3	16,2	127	2,49
2010	8,7	82,5	265	62,9	16,7	127	2,45
2011	10,1	81,9	263	63,3	16,6	128	2,46
2012	10,6	85	287	63,3	18,2	120	2,3

Figur 7.1.20 kg æg pr. høne pr. år og foderforbrug, kg/kg æg. 2000-2012



Tabel 7.1.21 Slagtekyllinger 2008-2011. Produktionsresultater Effektivitetskontrollen (2009) og KIK (2010/2011)

	2009	2010		2011		2012	
		Huse max 7 år	Huse min 8 år	Huse max 7 år	Huse min 8 år	Huse max 7 år	Huse min 8 år
Antal ejendomme med slagtekyllinge- produktion i alt	211	194		187		185	
Antal kyllinger indsatte, stk i alt*	114.617.700	123.203.500		119.659.500		118.174.700	
Slagtealder, dage	36,6	35,7	35,8	36,1	36,2	35,0	35,6
Belægning, indsatte pr. netto m2	19,8	20,2	20,2	20,2	20,5	20,0	19,7
Holdproduktion, kg levende vægt pr. netto m2	40,3	40,89		42,28		40,9	
Max belægning, kg levende vægt pr. netto m2	39,3	39,59		39,65		39,12	
Levende vægt, gram	2.124	2.089	2.099	2.148	2.143	2.086	2.125
Levende vægt ved 38 dage, gram	2.253	2.302	2.277	2.289	2.264	2.373	2.353
Levende vægt ved 35 dage, gram	1.976	2.020	1.998	2.009	1.986	2.086	2.068
Døde i 1. uge, pct. af indsatte	1,0	1,04	1,15	0,87	0,95	1,075	0,9775
Døde i alt, pct. af indsatte	3,7	3,7	3,6	3,6	3,4	3,5	3,6
Kassation, pct.	1,0	0,8	0,8	0,9	0,9	0,7	0,8
Foder pr. kg tilvækst, kg/kg	1,66	1,65	1,65	1,65	1,64	1,62	1,63
Hel hvedes andel af totalfoderet, pct.	19,9	20,3	20,2	20,5	19,9	19,4	18,9

*Kilde: Danhatch

**Tabel 7.1.22 Priser og dækningsbidrag i slagtekyllingeproduktionen
Effektivitetskontrollen (2008-2009) og KIK (2010/2011)**

	2009	2010		2011		2012	
		Huse max 7 år	Huse min 8 år	Huse max 7 år	Huse min 8 år	Huse max 7 år	Huse min 8 år
Priser							
Afregning, pr. kg levende vægt	5,33	5,52	5,44	6,52	6,45	6,80	6,71
Daggammel kylling, pr. stk.	2,34	2,28	2,31	2,44	2,44	2,50	2,48
Foder, pr. kg	2,05	1,92	1,94	2,34	2,40	2,63	2,61
Udbytte							
Salg af slagtekylling	10,79	11,02	10,91	13,38	13,23	14,18	14,26
Stykomkostninger							
Indkøb af daggam- mel kylling	2,34	2,28	2,31	2,44	2,44	2,50	2,48
Foder	6,97	6,37	6,47	7,99	8,15	8,89	9,04
Diverse	0,72	0,64	0,79	0,67	0,83	0,68	0,76
I alt	10,03	9,29	9,57	11,10	11,42	12,07	12,28
Dækningsbidrag							
Pr. indsat kylling	0,76	1,72	1,37	2,27	1,82	1,74	1,60
- heraf erstatning	0,01	0,00	0,03	0,00	0,01	0,00	0,1
Pr. netto m2 pr. år	116,28	271,71	281,29	367,75	295,44	281,98	254,57

Resume in english

Table 7.2.1 Contribution margins 2007 to 2008, DKK. For consumer eggs per hen placed per year. For broilers per net Square meter per year

All prices in DKK. 1 DKK = 0.13 EUR

		2008	2009	2010	2011	2012	Trend 2011-2012, pct
Consumer eggs							
Type of production	Layer colour						
Cages, conventional	White	33,26	43,29	43,97	24,17	-	-
Cages, welfare enriched	White	35,26	46,12	46,29	25,42	36,65	44,2
Barn	Brown	49,24	69,88	74,79	55,73	52,99	-4,9
Free range	Brown	61,16	77,01	77,63	57,73	56,36	2,4
Organic	Brown	92,55	99,58	105,11	94,27	102,99	9,3
Organic	White	110,25	123,88	125,20	111,40	106,29	-4,6
Broilers		192,46	116,28	271,71/ 281,29	367,75/ 295,44	281,98/ 254,66	-23,3 / -13,8

**Table 7.2.2 White layers in cages 2009-2012
Production results as registered by the Efficiency Control**

	2009	2010	2011	2012
Production period, days (age at onset of production 140 days)	392	392	392	-
Hens, percent of placements	97,7	98	98,6	-
Mortality, percent of placements	4,9	4,4	3,6	-
Total no. of eggs per hen placed	342	346	351	-
No. of eggs per hen placed, 364 days	322	325	329	-
Eggs per hen placed, kg	21,4	21,5	21,8	-
Eggs per 365 feeding days, kg	20,4	20,4	20,6	-
Laying percentage	89,4	90,2	90,8	-
Laying percentage, 364 days	90,2	90,9	91,6	-
Egg weight, grams	62,4	62,1	62	-
Feed per hen placed, kg	43,4	43,5	43,7	-
Feed per 365 feeding days, kg	41,4	41,3	41,3	-
Feed conversation rate, kg feed/kg eggs	2,03	2,02	2,01	-
Feed, grams per hen per day	113	113	113	-

Table 7.2.3 White layers in welfare enriched cages 2010, 2011 and 2012
Production results as registered by the Efficiency Control

	2010	2011	2012
Production period, days (age at onset of production 140 days)	392	392	392
Hens, percent of placements	98,3	98,4	98,4
Mortality, percent of placements	4	3,8	3,8
Total no. of eggs per hen placed	350	354	356
No. of eggs per hen placed, 364 days	328	331	333
Eggs per hen placed, kg	21,7	21,8	21,9
Eggs per 365 feeding days, kg	20,6	20,6	20,7
Laying percentage	90,8	91,8	92,3
Laying percentage, 364 days	91,4	92,3	92,9
Egg weight, grams	61,9	61,6	61,5
Feed per hen placed, kg	42,8	43	43
Feed per 365 feeding days, kg	40,5	40,7	40,7
Feed conversation rate, kg feed/kg eggs	1,97	1,97	1,96
Feed, grams per hen per day	111	112	112

Table 7.2.4 Barn eggs 2010, 2011 and 2012
Production results as registered by the Efficiency Control

	2010	2011	2012
Production period, days (age at onset of production 140 days)	364	364	364
Hens, percent of placements	97,7	97,5	97,0
Mortality, percent of placements	6,6	6,6	7,1
Total no. of eggs per hen placed	310	311	311
Eggs per hen placed, kg	19,3	19,2	19,1
Eggs per 365 feeding days, kg	19,8	19,7	19,7
Laying percentage	87,2	87,7	88,0
Egg weight, grams	62,3	61,8	61,4
Feed per hen placed, kg	45	44,4	44,3
Feed per 365 feeding days, kg	46,2	45,7	45,6
Feed conversation rate, kg feed/kg eggs	2,33	2,31	2,32
Feed, grams per hen per day	127	125	126

Table 7.2.5 Free range layers 2010, 2011 and 2012 (brown layers)
Production results as registered by the Efficiency Control

	2010	2011	2012
Production period, days (age at onset of production 140 days)	336	336	336
Hens, percent of placements	96,3	96,5	96,0
Mortality, percent of placements	9,7	9	8,6
Total no. of eggs per hen placed	274	278	282
Eggs per hen placed, kg	16,8	16,9	17,2
Eggs per 365 feeding days, kg	19,0	19,0	19,5
Laying percentage	84,8	85,6	87,6
Egg weight, grams	61,2	61	61,1
Feed per hen placed, kg	41,2	40,5	39,9
Feed per 365 feeding days, kg	46,5	45,6	45,0
Feed conversation rate, kg feed/kg eggs	2,46	2,39	2,32
Feed, grams per hen per day	127	125	124

Table 7.2.6 Organic layers 2010, 2011 and 2012
Production results as registered by the Efficiency Control

	Brown layers			White layers		
	2010	2011	2012	2010	2011	2012
Production period, days (age at onset of production 140 days)	336	336	336	336	336	336
Hens, percent of placements	95,6	95,4	96,1	96,2	96	96,3
Mortality, percent of placements	8,7	10,1	9,0	7,9	8,8	8,5
Total no. of eggs per hen placed	265	263	277	284	282	282
Eggs per hen placed, kg	16,7	16,6	17,2	17,7	17,5	17,4
Eggs per 365 feeding days, kg	19,0	18,9	19,4	20,0	19,8	19,6
Laying percentage	82,5	81,9	85,9	87,9	87,4	87,3
Egg weight, grams	62,9	63,3	62,2	62,3	62,2	61,7
Feed per hen placed, kg	40,9	40,9	40,8	41,6	41,3	40,9
Feed per 365 feeding days, kg	46,5	46,6	46,0	47,0	46,7	46,0
Feed conversation rate, kg feed/kg eggs	2,45	2,46	2,37	2,35	2,35	2,35
Feed, grams per hen per day	127	128	126	129	128	127

Table 7.2.7 Contribution margins of the consumer egg production 2010, 2011 and 2012 DKK

2010 - Cages

	Conventional	Welfare enriched
	White layers	White layers
Productions period, days	392	392
Yield		
Egg yield	160,61	162,10
Unit costs		
Depreciation of hen	34,21	34,21
Feed	72,65	71,48
Sundries	3,15	3,15
Costs in total	110,01	108,84
Contribution margin		
Per hen placed	50,60	53,26
Per hen placed per year	43,97	46,29
Per hen placed per year 2009	33,26	35,26

Non-cage systems

	Barn	Free range	Organic layers	
Layer colour	Brown	Brown	Brown	White
Productions period, days	364	336	336	336
Yield				
Egg yield	195,90	189,00	280,39	297,18
Unit costs				
Depreciation of hen	37,07	37,07	61,94	56,87
Feed	75,60	69,22	107,16	108,99
Sundries	2,90	2,70	2,70	2,70
Contribution margin from outdoor area	0,00	0,50	1,70	0,97
Costs in total	115,57	111,59	175,57	172,33
Contribution margin				
Per hen placed	80,33	77,41	104,82	124,85
Per hen placed per year	74,79	77,63	105,11	125,20
Per hen placed per year 2009	49,24	61,16	92,55	110,25

2011 - Cages

	Conventional	Welfare enriched
	White layers	White layers
Productions period, days	392	392
Yield		
Egg yield	155,00	155,00
Unit costs		
Depreciation of hen	34,45	34,45
Feed	89,59	88,15
Sundries	3,15	3,15
Costs in total	127,19	125,75
Contribution margin		
Per hen placed	27,81	29,25
Per hen placed per year	24,17	25,42
Per hen placed per year 2010	33,26	35,26

Non-cage systems

	Barn	Free range	Organic layers	
Layer colour	Brown	Brown	Brown	White
Productions period, days	364	336	336	336
Yield				
Egg yield	192,58	185,22	291,00	306,78
Unit costs				
Depreciation of hen	36,58	36,58	61,15	58,57
Feed	93,24	69,22	129,65	130,92
Sundries	2,90	2,70	2,70	2,70
Contribution margin from outdoor area	0,00	0,50	1,70	0,97
Costs in total	132,72	127,65	196,99	195,68
Contribution margin				
Per hen placed	59,86	57,57	94,01	111,10
Per hen placed per year	55,73	57,73	94,27	111,40
Per hen placed per year 2010	49,24	61,16	92,55	110,25

2012

	Welfare enriched	Barn	Free range	Organic layers	
Layer colour	White	Brown	Brown	Brown	White
Productions period, days	392	364	336	336	336
Yield					
Egg yield	182,87	199,40	192,30	312,01	315,64
Unit costs					65,22
Depreciation of hen	39,07	40,80	40,80	65,22	137,42
Feed	98,47	98,79	88,98	137,09	2,70
Sundries	3,15	2,90	2,70	2,70	0,97
Contribution margin from outdoor area	0,00	0,50	0,50	1,70	209,63
Costs in total	140,69	142,49	136,09	209,30	
Contribution margin					
Per hen placed	42,18	56,92	56,20	102,71	106,00
Per hen placed per year	36,65	52,99	56,36	102,99	106,29
Per hen placed per year 2010	25,42	55,73	57,73	94,27	111,40

**Table 7.2.8 Average prices of the consumer egg production 2002-2012
Conventional cages, white layers (1 DKK = 0,135 EUR)**

Year	Eggs, DKK per kg	20-weeks hen, DKK per hen	Spent hens, DKK per hen	Feed, DKK per kg	Prise relation, egg/feed	Contribution margin, DKK per hen placed per year
2002	5,92	28,00	0,32	1,45	4,08	26,54
2003	6,38	28,09	0,00	1,33	4,80	39,86
2004	5,50	29,04	0,00	1,29	4,26	22,12
2005	5,24	29,65	0,00	1,32	3,97	18,82
2006	5,92	29,56	0,00	1,25	4,74	34,12
2007	6,61	30,84	0,00	1,39	4,76	40,09
2008	7,71	35,88	0,00	2,05	3,76	33,26
2009	7,39	34,88	0,00	1,62	4,56	43,29
2010	7,47	34,21	0,00	1,67	4,47	43,97
2011	7,11	34,45	0,00	2,05	3,47	24,17
2012	7,41	-	0,00	2,04	3,63	31,69

**Table 7.2.9 Productivity, conventional cages, white layers (21-68 weeks),
2002-2012 Per hen housed**

Year	Mortality, percent	Laying percentage	No. Of eggs per hen placed	Egg weight, grams	No. of eggs in 364 days	Eggs, kg per hen placed	Feed, gram per day	FCR, kgs of feed per kg of eggs
2002	5,7	86,8	332	63,3	313	21,0	113	2,06
2003	5,5	87,5	335	63,3	314	21,2	113	2,04
2004	4,8	87,3	329	63,3	313	20,8	117	2,11
2005	4,5	88,6	341	62,7	320	21,4	114	2,04
2006	5,2	88,6	339	62,9	317	21,3	113	2,03
2007	5,9	88,3	337	62,7	316	21,1	112	2,02
2008	5,0	89,3	343	62,6	322	21,5	113	2,02
2009	4,9	89,4	342	62,4	322	21,4	113	2,03
2010	4,4	90,2	346	62,1	325	21,5	113	2,02
2011	3,6	90,8	351	62	329	21,8	113	2,01
2012	3,9	93,7	377	61	335	23	108	1,98

**Table 7.2.10 Average prices of the consumer egg production 2002-2012
Barn eggs, brown layers (1 DKK = 0,135 EUR)**

Year	Eggs, DKK per kg	20-weeks hen, DKK per hen	Spent hens, DKK per hen	Feed, DKK per kg	Prise relation, egg/feed	Contribution margin, DKK per hen placed per year
2002	9,11	32,39	0,96	1,54	5,92	62,21
2003	9,06	31,18	0,00	1,44	6,29	69,88
2004	8,78	31,85	0,00	1,38	6,36	60,33
2005	8,10	33,10	0,00	1,39	5,83	46,13
2006	8,17	34,20	0,00	1,35	6,05	47,98
2007	9,83	35,14	0,00	1,61	6,11	63,72
2008	10,33	36,06	0,00	2,13	4,85	49,24
2009	10,15	37,69	0,00	1,66	6,11	69,88
2010	10,15	37,07	0,00	1,68	6,04	74,79
2011	10,03	36,58	0,00	2,10	4,78	55,73
2012	9,93	-	0,00	2,06	4,82	56,06

**Table 7.2.11 Productivity, Barn eggs, brown layers (21-68 weeks), 2002-2012
Per hen housed**

Year	Mortality, percent	Laying percentage	No. Of eggs per hen placed	Egg weight, grams	Eggs, kg per hen placed	Feed, gram per day	FCR, kgs of feed per kg off eggs
2002	9,7	82,2	289	64,0	18,5	124	2,36
2003	9,2	83,9	295	64,7	19,1	126	2,32
2004	11,9	83,0	287	63,6	18,3	128	2,43
2005	11,0	82,8	289	63,2	18,3	129	2,47
2006	10,0	83,1	291	63,0	18,3	129	2,46
2007	8,7	83,1	291	62,8	18,3	130	2,49
2008	11,2	84,1	295	62,7	18,5	133	2,52
2009	9,1	85,5	302	62,5	18,9	130	2,43
2010	6,6	87,2	310	62,3	19,3	127	2,33
2011	6,6	87,7	311	61,8	19,2	125	2,31
2012	6,4	87	321	60,1	19,3	123	2,42

Table 7.2.12 Average prices of the consumer egg production 2002-2012
Free Range, brown layers (1 DKK = 0,135 EUR)

Year	Eggs, DKK per kg	20-weeks hen, DKK per hen	Spent hens, DKK per hen	Feed, DKK per kg	Prise relation, egg/feed	Contribution margin, DKK per hen placed per year
2002	9,95	32,39	0,96	1,54	6,46	67,11
2003	10,02	31,18	0,00	1,44	6,96	76,67
2004	9,75	31,85	0,00	1,38	7,07	63,37
2005	9,25	33,10	0,00	1,39	6,65	56,14
2006	9,29	34,20	0,00	1,35	6,88	61,56
2007	10,60	35,14	0,00	1,61	6,58	70,29
2008	11,55	36,06	0,00	2,13	5,42	61,16
2009	11,35	37,69	0,00	1,66	6,84	77,01
2010	11,25	37,07	0,00	1,68	6,70	77,63
2011	10,96	36,58	0,00	2,10	5,22	57,73
2012	10,76	-	0	2,27	4,74	67,57

Table 7.2.13 Productivity, Free range, brown layers (21-68 weeks), 2002-2012
Per hen housed

Year	Mortality. percent	Laying percentage	No. Of eggs per hen placed	Egg weight, grams	Eggs, kg per hen placed	Feed, gram per day	FCR, kgs of feed per kg off eggs
2002	8,9	81,8	265	63,8	16,9	130	2,49
2003	6,6	82,9	271	63,9	17,3	129	2,43
2004	10,0	80,0	258	62,6	16,1	129	2,58
2005	8,2	80,7	262	62,5	16,4	130	2,57
2006	6,9	82,7	270	62,2	16,8	129	2,51
2007	7,5	84,1	274	61,7	16,9	130	2,50
2008	10,3	84,1	270	61,0	16,4	129	2,51
2009	10,6	83,8	269	61,0	16,4	128	2,51
2010	9,7	84,8	274	61,2	16,8	127	2,46
2011	9,0	85,6	278	61,0	16,9	125	2,39
2012	5,5	90,3	343	61,2	21	122	2,27

**Table 7.5.14 Average prices of the consumer egg production 2002-2012
Organic, brown layers (1 DKK = 0,135 EUR)**

Year	Eggs, DKK per kg	20-weeks hen, DKK per hen	Spent hens, DKK per hen	Feed, DKK per kg	Prise relation, egg/feed	Contribution margin, DKK per hen placed per year
2002	9,95	32,39	0,96	1,54	6,46	67,11
2003	10,02	31,18	0,00	1,44	6,96	76,67
2004	9,75	31,85	0,00	1,38	7,07	63,37
2005	9,25	33,10	0,00	1,39	6,65	56,14
2006	9,29	34,20	0,00	1,35	6,88	61,56
2007	10,60	35,14	0,00	1,61	6,58	70,29
2008	11,55	36,06	0,00	2,13	5,42	61,16
2009	11,35	37,69	0,00	1,66	6,84	77,01
2010	11,25	37,07	0,00	1,68	6,70	77,63
2011	10,96	36,58	0,00	2,10	5,22	57,73
2012	18,34	-	0	3,43	5,35	109,69

**Table 7.2.15 Productivity, organic, brown layers (21-68 weeks), 2002-2012
Per hen housed**

Year	Mortality, percent	Laying percentage	No. Of eggs per hen placed	Egg weight, grams	Eggs, kg per hen placed	Feed, gram per day	FCR, kgs of feed per kg off eggs
2002	8,9	81,8	265	63,8	16,9	130	2,49
2003	6,6	82,9	271	63,9	17,3	129	2,43
2004	10,0	80,0	258	62,6	16,1	129	2,58
2005	8,2	80,7	262	62,5	16,4	130	2,57
2006	6,9	82,7	270	62,2	16,8	129	2,51
2007	7,5	84,1	274	61,7	16,9	130	2,50
2008	10,3	84,1	270	61,0	16,4	129	2,51
2009	10,6	83,8	269	61,0	16,4	128	2,51
2010	9,7	84,8	274	61,2	16,8	127	2,46
2011	9,0	85,6	278	61,0	16,9	125	2,39
2012	10,6	85	287	63,3	18,2	120	2,3

Table 7.2.16 Broilers. Productions results 2009-2012

	2009	2010		2011		2012	
		Houses max 7 years	Houses min 8 years	Houses max 7 år	Houses min 8 år	Houses max 7 years	Houses min 8 years
No. of farms	211	194		187		185	
No. of broilers placed, millions	114.617.700	123.203.500		119.659.500		118.174.700	
Age at slaughter, days	36,6	35,7	35,8	35,7	35,8	35,0	35,6
Stocking density, no. of broilers placed per square meter	19,8	20,2	20,2	20,2	20,2	20,2	19,7
Flock production, kg live weights per square meter	40,3	40,89		42,28		40,90	
Max stocking density, kg live weights per square meter	39,3	39,59		39,65		39,12	
Bird live weight, kg	2,124	2,089	2,099	2,089	2,099	2,086	2,125
Bird live weight at 38 days, kg	2,253	2,302	2,277	2,302	2,277	2,373	2,353
Bird live weight at 35 days, kg	1,976	2,020	1,998	2,020	1,998	2,086	2,068
Mortality during 1st week, percent of birds placed	1,0	1,04	1,15	1,04	1,15	1,075	0,9775
Mortality in total, percent of birds placed	3,7	3,7	3,6	3,7	3,6	3,5	3,6
Condemned birds, percent	1,0	0,8	0,8	0,8	0,8	0,7	0,8
Feed conversion rate at slaughter, kg feed/kg live weight	1,66	1,65	1,65	1,65	1,65	1,62	1,63
Whole wheat, share of total feed, percent	19,9	20,3	20,2	20,3	20,2	19,4	18,9

Table 7.2.17 Prices and contribution margins of the broiler production registered by the Efficiency Control and KIK (2009-2012)

	2009	2010		2011		2012	
		Houses max 7 years	Houses min 8 years	Houses max 7 år	Houses min 8 år	Houses max 7 years	Houses min 8 years
Prices							
Ex-farm price, per kg of liveweight	5,33	5,52	5,44	6,52	6,45	6,80	6,71
Day-old chicks, per bird	2,34	2,28	2,31	2,44	2,44	2,50	2,48
Feed, per kg	2,05	1,92	1,94	2,34	2,40	2,63	2,61
Yield							
Broiler yield	10,79	11,02	10,91	13,38	13,23	14,18	14,26
Costs							
Purchase of day-old chick	2,34	2,28	2,31	2,44	2,44	2,50	2,48
Feed	6,97	6,37	6,47	7,99	8,15	8,89	9,04
Sundries	0,72	0,64	0,79	0,67	0,83	0,68	0,76
In total	10,03	9,29	9,57	11,10	11,42	12,07	12,28
Contribution margin							
Per broiler placed	0,76	1,72	1,37	2,27	1,82	1,74	1,60
- of which compensation	0,01	0,00	0,03	0,00	0,01	0,00	0,1
Per net square meter per year	116,28	271,71	218,29	367,75	295,44	281,98	254,57